

Приложение 3
к постановлению Администрации города Великие Луки
от 21.07.2023 № 1791

ДИЗАЙН-КОД

ПРАВИЛА ОФОРМЛЕНИЯ
ФАСАДОВ В ГОРОДЕ
ВЕЛИКИЕ ЛУКИ



Содержание

Описание.....	2
Существующие проблемы.....	3
Этапы выбора вывески.....	11

Требования и методические рекомендации

Категории зон.....	12
Разрешенный вид конструкции.....	14
Типы вывесок.....	16
Размещение.....	22
Витрины.....	26
Рекомендации по типографике.....	27

Описание

В процессе разработки настоящего документа изучены достижения отечественного и зарубежного опыта в изготовлении и размещении информационных конструкций. Дизайн-код города Великие Луки позволит заказчику изучить положения о месте размещения вывески, её возможных форматах, допустимых типах подсветки, порядке размещения текста, логотипа и товарного знака и самостоятельной установке конструкции.

Правила размещения вывесок предназначены для отображения и объяснения системного размещения вывесок в общественных пространствах: городских улицах и на зданиях. Они разработаны для организаций и индивидуальных предпринимателей, заинтересованных в размещении вывесок, табличек, либо в оформлении витрин, а также для Администрации города Великие Луки с целью оценки качества размещаемых вывесок.

Основные цели и задачи разработки Дизайн-кода города Великие Луки:

- 1) единый порядок размещения информационных конструкций в городе;
- 2) формирование гармоничной архитектурно-художественной городской среды;
- 3) предложение художественных решений информационных конструкций, гармонично сочетающихся с архитектурными и стилистическими особенностями зданий;
- 4) акцент на применение современных технологий и материалов с использованием передового отечественного и зарубежного опыта.

С учётом богатого исторического наследия города Великие Луки, город следует разделять на 2 зоны

- I зона (территория особого регулирования градостроительной деятельности исторического поселения регионального значения города Великие Луки)
- II зона (типовая зона, территория города Великие Луки не входящая в границы исторического поселения)



Существующие проблемы



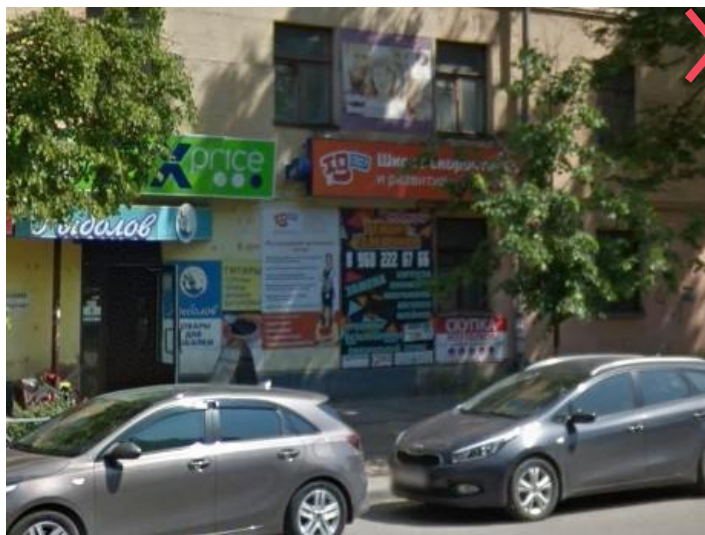
Допустимо

Многочисленные вывески

Разноцветные вывески, указатели, размещённые на ограниченной территории не воспринимаются человеком и создают ощущение неопрятности.

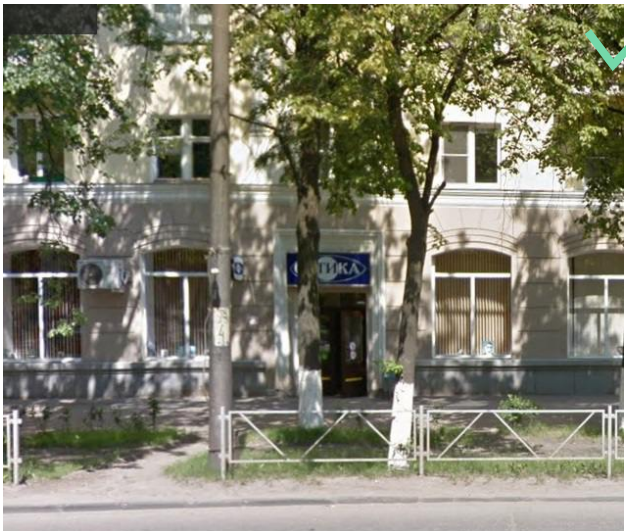
Допустимо: лаконичность и минимализм.

Недопустимо: не сочетающиеся между собой вывески создают «визуальный шум».



Недопустимо

Существующие проблемы



Допустимо

Невнимание к архитектуре

При дизайне вывески необходимо учитывать особенности архитектуры. Вывески не должны выделяться, их стиль должен сочетаться с городской средой.

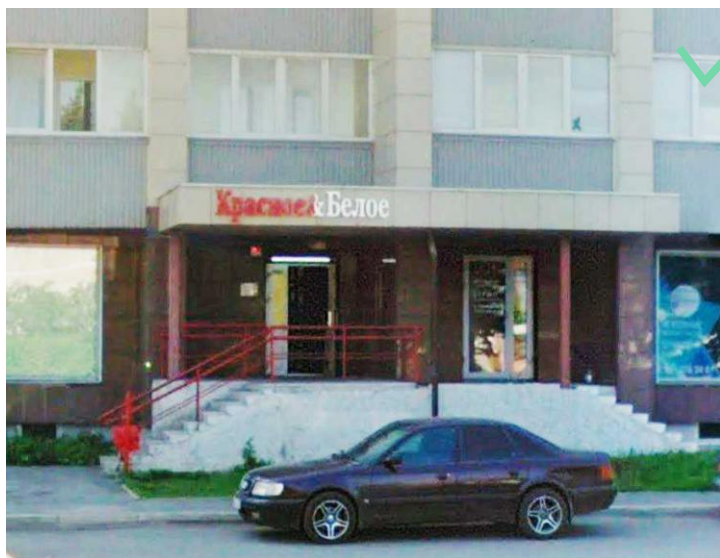
Допустимо: вывеска не перекрывает деталей фасада.

Недопустимо: вывеска с подложкой полностью закрывает фасад и слишком выделяется.



Недопустимо

Существующие проблемы



Допустимо

Большой размер

Большая часть вывесок в городе Великие Луки чрезмерно крупная, а также расположена достаточно высоко.

Допустимо: аккуратная вывеска также способна привлечь внимание.

Недопустимо: огромные вывески портят внешний вид здания, на котором они размещены.



Недопустимо

Существующие проблемы



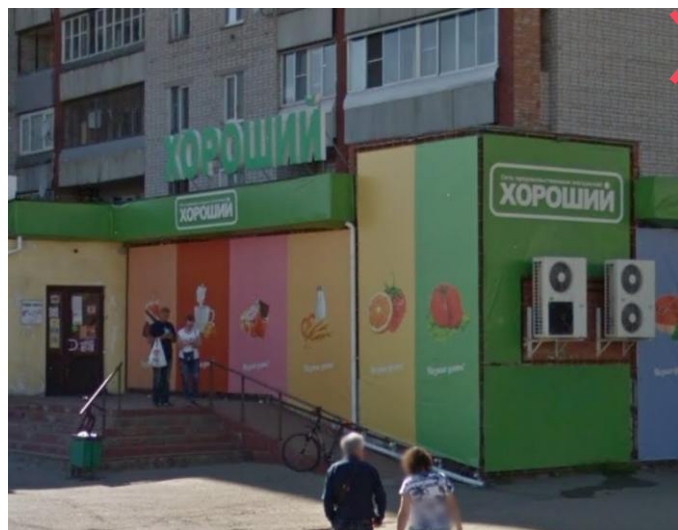
Допустимо

Неуместные типы вывесок

Ярким примером является использование на вывесках других декоративных элементов, которые перегружают её внешний вид.

Допустимо: минималистичная вывеска.

Недопустимо: вывеска на баннерной ткани, которая быстро изнашивается и приходит в несоответствующий вид; перегруженность элементами.



Недопустимо

Существующие проблемы



Допустимо

Неуместная отделка фасада

Использование в отделке керамической плитка, сайдинга, сэндвич-панелей, различных навесных панелей, а также окраска частей фасада яркими цветами, не соответствующими общему колеру нарушают архитектурный облик здания

Допустимо: использование общего колера фасада в пределах этажа.

Недопустимо: фрагментальная окраска и облицовка фасада колером, не соответствующим общему.



Недопустимо

Существующие проблемы



Допустимо



Недопустимо

Глухие витрины

Основная задача витрин - привлечь внимание потенциальных клиентов экспозицией товара, которая находится внутри, поэтому нельзя заклеивать их плёнкой.

Допустимо: небольшая надпись или рисунок не закрывает товар, привлекает внимание, создает ощущение открытости.

Недопустимо: заклеенная витрина создает впечатление о заброшенности магазина или его ремонта.

Существующие проблемы



Допустимо

Неопрятный внешний вид

Владельцы организаций должны ухаживать за территорией, на которой располагается их фирма, вывеска и витрины должны быть вымыты.

Допустимо: ухоженный внешний вид оставляет приятное впечатление.

Недопустимо: оборванные объявления, граффити, пыльные витрины и вывеска отталкивают и создают неблагоприятный образ заведения.



Недопустимо

Существующие проблемы



Допустимо

Самостоятельные надстройки

Самостоятельные надстройки часто портят внешний вид здания, так как изначально не были предусмотрены архитектором.

Допустимо: любое здание может обходиться без дополнительных надстроек.

Недопустимо: часто надстройки не соответствуют архитектуре и выполнены из дешёвых материалов, быстро приходящих в негодность.



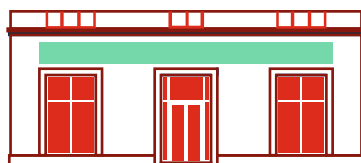
Недопустимо

Этапы выбора вывески



Деление территории
на зоны

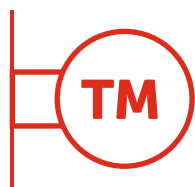
Этап 1: определить, к какой зоне
относится территория



«Зеленая зона»
Зона размещения вывески

Этап 2: определить зоны, в
пределах которых разрешается
размещение вывески;

Этап 3: определить вид вывески
(лайтбокс, табличка или др.);



Вид и тип вывески

Этап 4: определить, какая информация
будет размещена на вывеске;

Этап 5: определить материал, цвет,
размер и другие составляющие
размещаемой вывески.



Информация

Категории зон

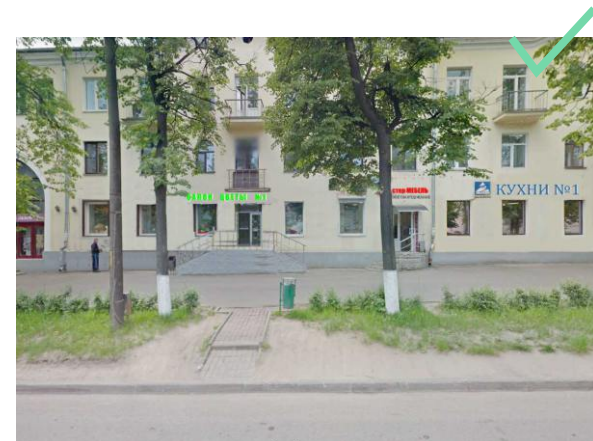
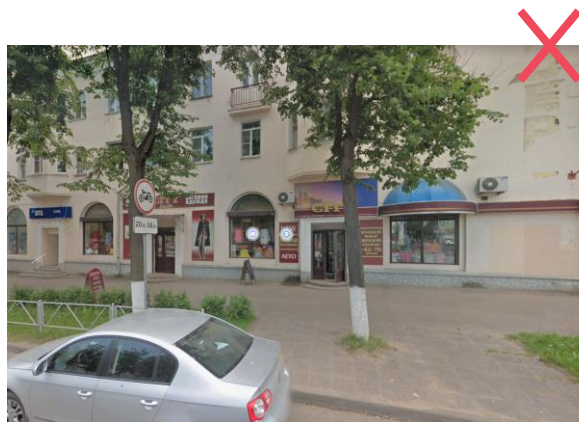
Историческая зона



Историческая зона (I зона)

Историческая зона расположена:

- в границах территории исторического поселения регионального значения города Великие Луки;
- на территориях объектов культурного наследия;
- в зонах охраны объектов культурного наследия, определяемых в соответствии с законодательством Российской Федерации, законодательством Псковской области об охране культурного наследия.

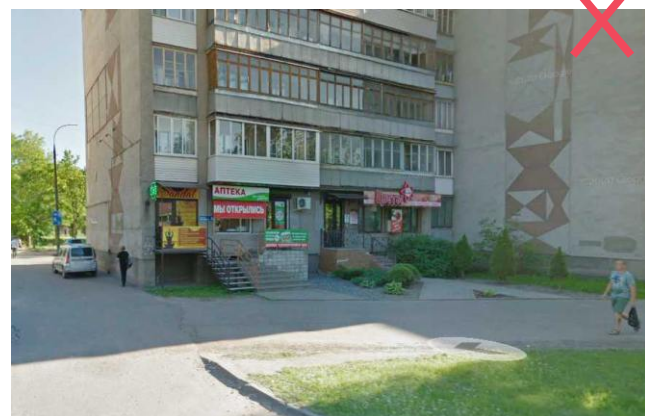


Категории зон



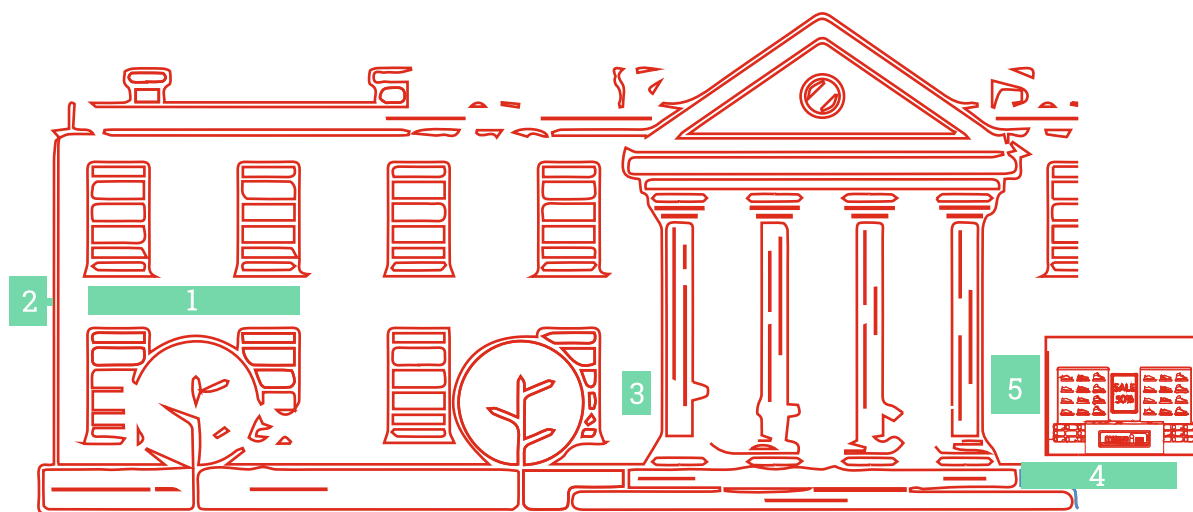
Типовая зона (II зона)

Территория города Великие Луки
за исключением территории,
относящейся к исторической зоне.



Разрешённый вид информационной конструкции

Зона I (Историческая зона)

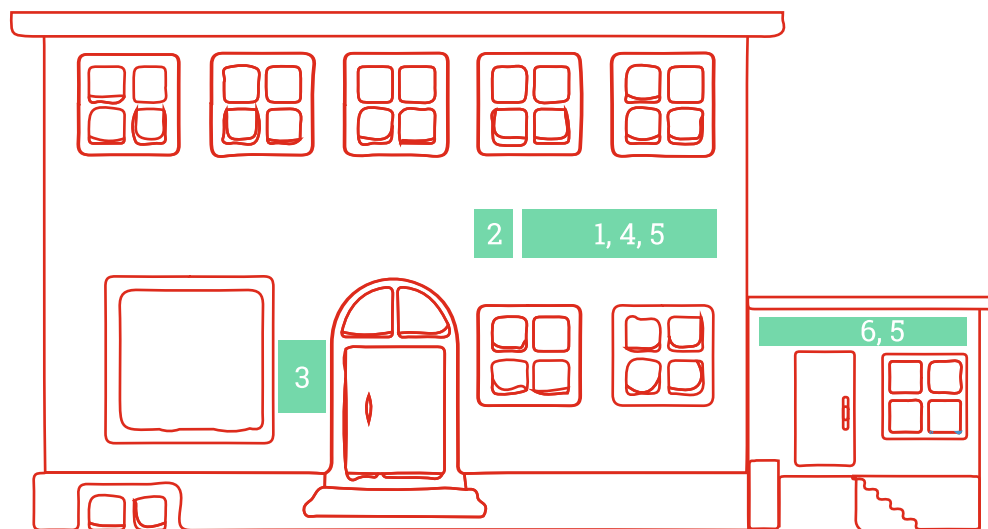


1. Вывески без подложки.
2. Панель-кронштейны всех видов и вариантов исполнения, кроме невидимого крепления вплотную.
3. Информационные таблички
4. Вывески для подвальных помещений без подложки.
5. Информационное табло

Разрешённый вид информационной конструкции



Зона II (Типовая зона)



1. Плоские вывески.
2. Панель-кронштейны.
3. Информационные таблички и указатели всех видов.
4. Лайтбоксы.
5. Вывески без подложки.
6. Плоские вывески для подвальных помещений.

Типы вывесок

Вывеска из отдельных букв и символов без подложки



Самым предпочтительным видом вывесок являются объемные отдельностоящие буквы и знаки без подложки.

Отдельностоящие — т. е. такие, за которыми виден участок фасада, на котором вывеска установлена.

Другое определение: вывеска из отдельностоящих букв и знаков без подложки — это такая вывеска, каждая буква или логотип которой отбрасывают собственную тень на плоскость фасада.

Типы вывесок



Вывеска на подложке



Этот тип вывесок отличается от предыдущего тем, что участок фасада, на котором установлена вывеска, может быть закрыт декоративной панелью. Буквы на подложке должны быть отдельностоящими и могут быть плоскими или объемными, световыми или несветовыми.



Типы вывесок



Лайтбокс



Лайтбоксы отличаются от вывесок с подложкой тем, что подложка сама может излучать свет.

Лайтбоксы являются наименее предпочтительным видом вывесок и реже всего встречаются на схемах размещения. Буквы и знаки на лайтбоксах также должны быть объемными.

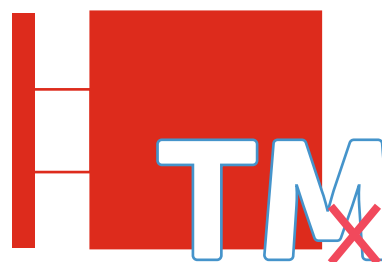
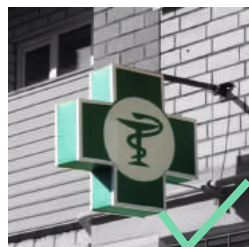
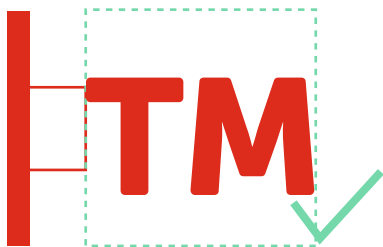
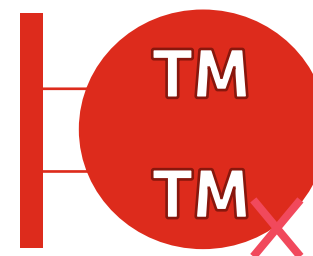
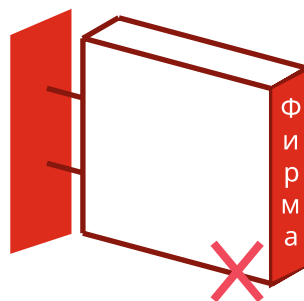
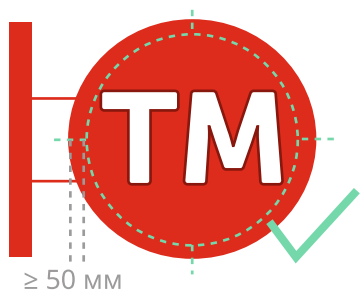
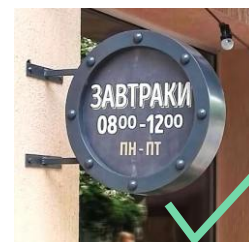
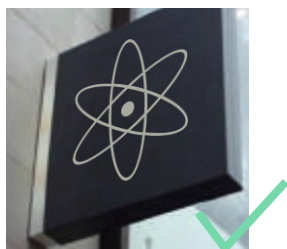
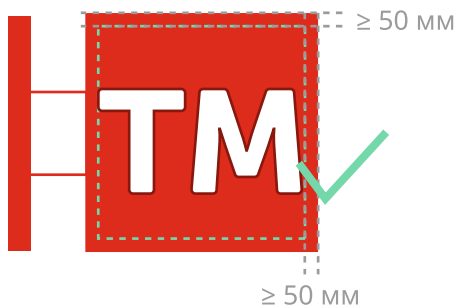
Изготавливать лайтбоксы рекомендуется из композитного материала.



Типы вывесок

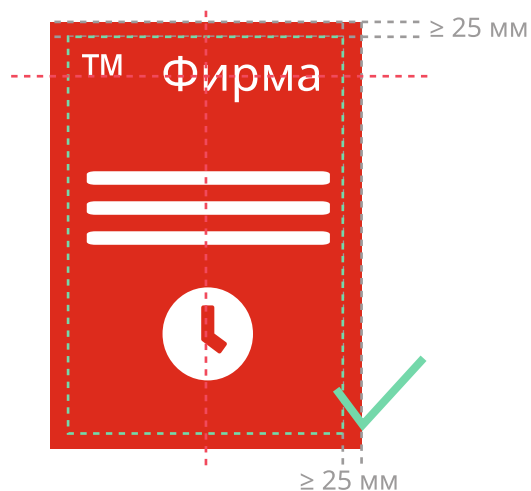
Панель-кронштейны

Панели-кронштейны — это настенные вывески, установленные поперек тротуара, перпендикулярно плоскости фасада.



Типы вывесок

Информационные таблички



На табличках допустимо размещение следующей информации:

- 1) фирменное наименование;
- 2) род деятельности;
- 3) время работы;
- 4) дополнительная информация, не перегружающая наполнение таблички.

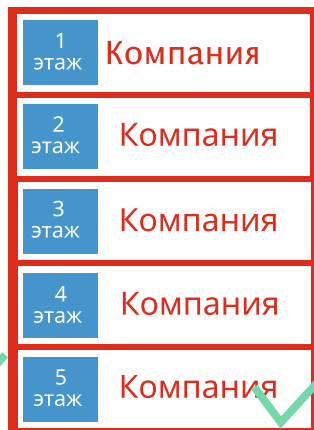
Ассиметричное выравнивание элементов текста не допускается, выход за пределы таблички запрещён. Важно соблюдение указанных отступов.

Типы вывесок

Информационное табло



Размещение таблички у арки

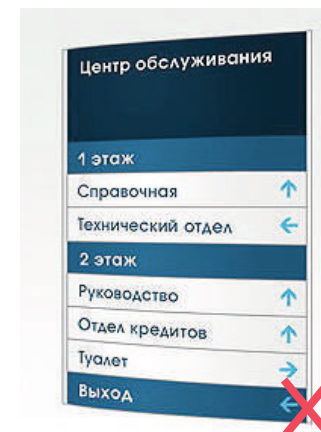


Размещение таблички у входа в здание



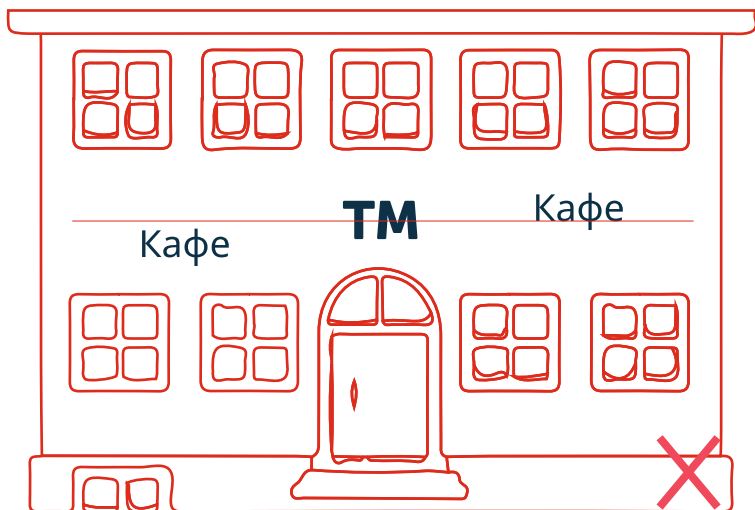
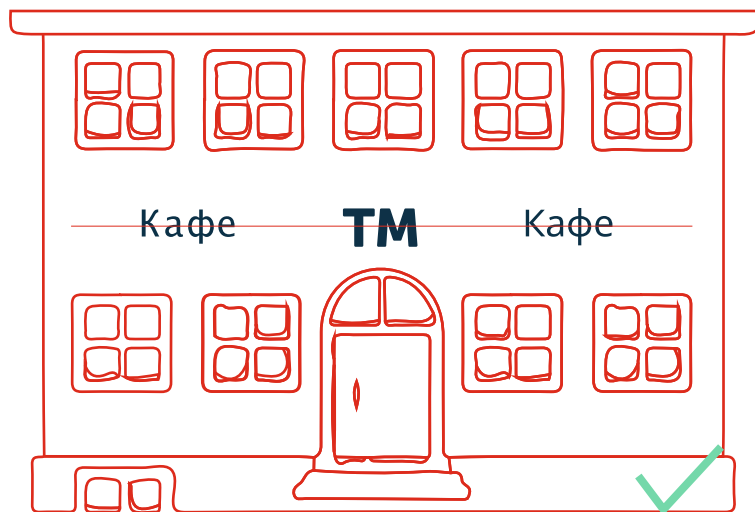
На информационном табло помимо основной информации допустимо указание этажа или элементов навигации.

Если табличка устанавливается перед аркой, то используется элемент навигации сверху, как это указано на примере. Если табло устанавливается перед входом в здание, то используется указание этажей и выравнивание всех элементов так, как это указано на примере.



Запрещено использовать смесь элементов навигации и этажей, текст должен быть выровнен относительно центра оси, либо по левому краю.

Размещение

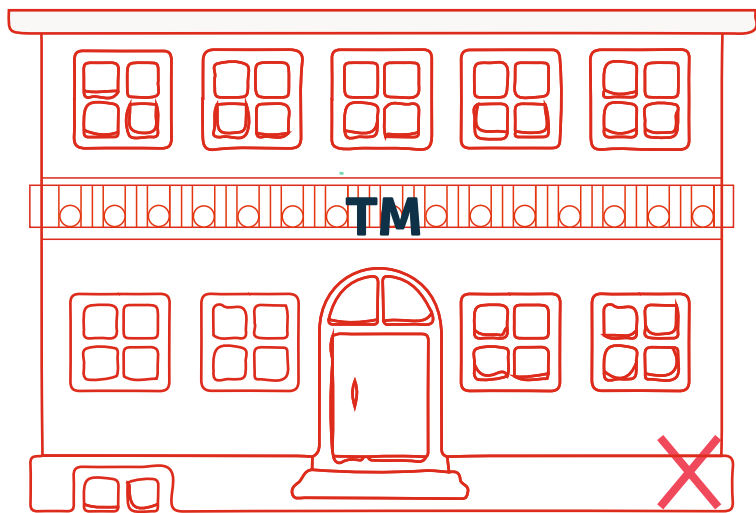
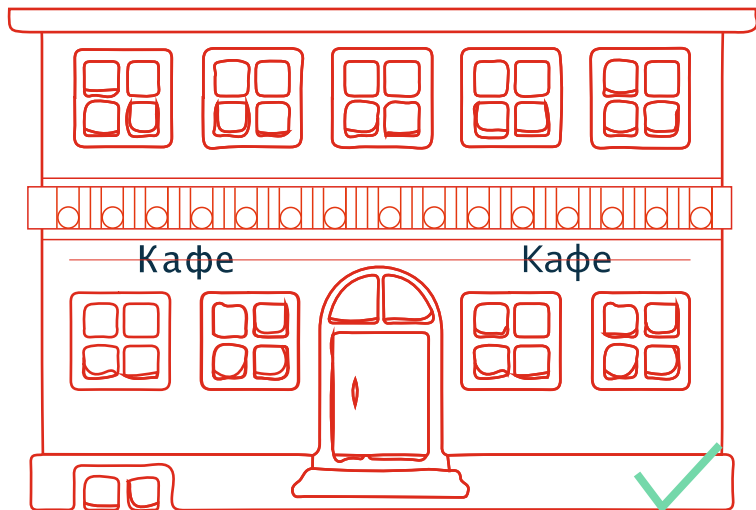


При размещении новой вывески на фасаде нужно принимать во внимание расположение, размер и единую горизонтальную ось уже существующих вывесок



Вывеска не должен располагаться под углом к единой линии размещения вывесок

Размещение

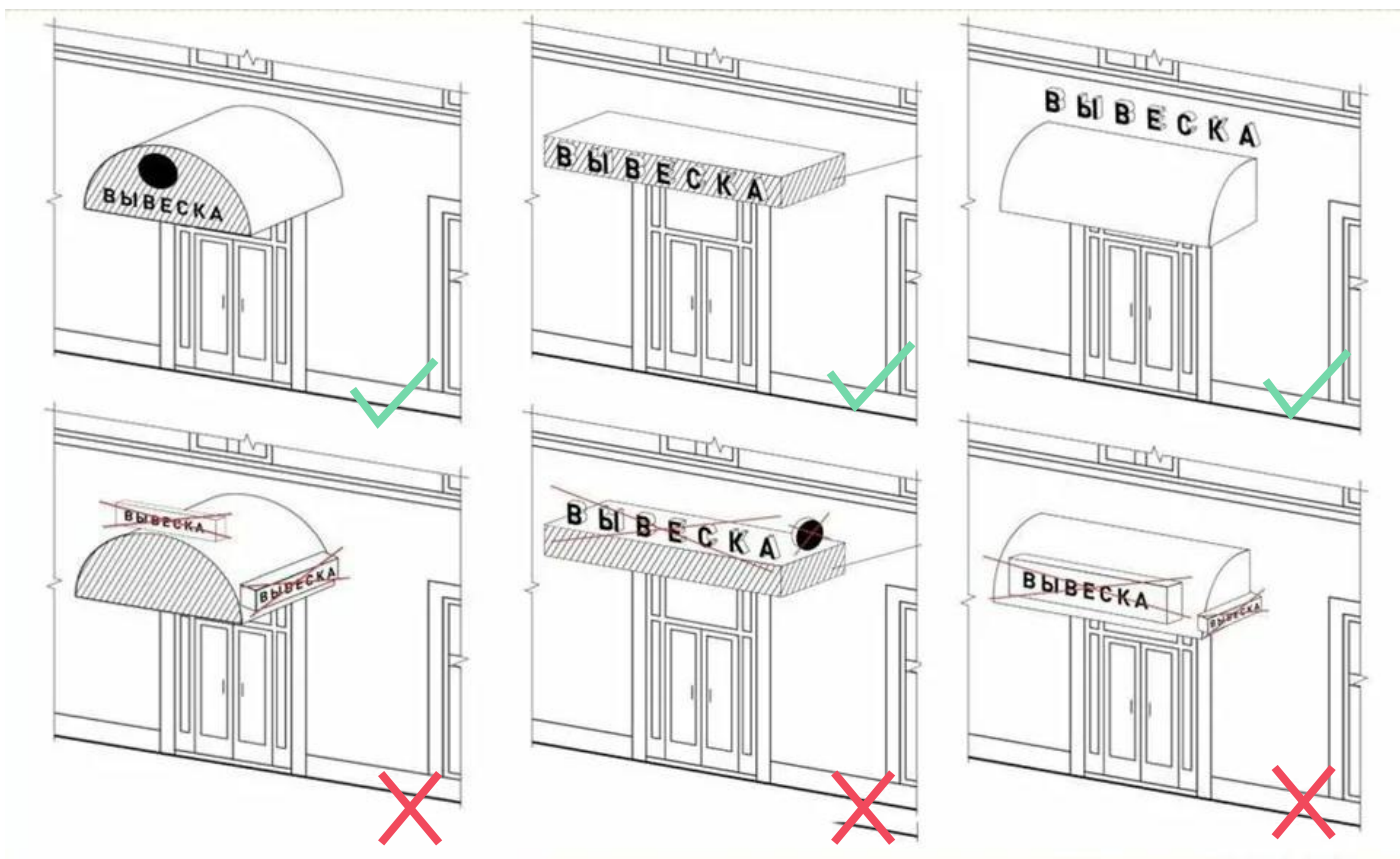


Запрещено размещать вывески на архитектурных элементах и деталях здания



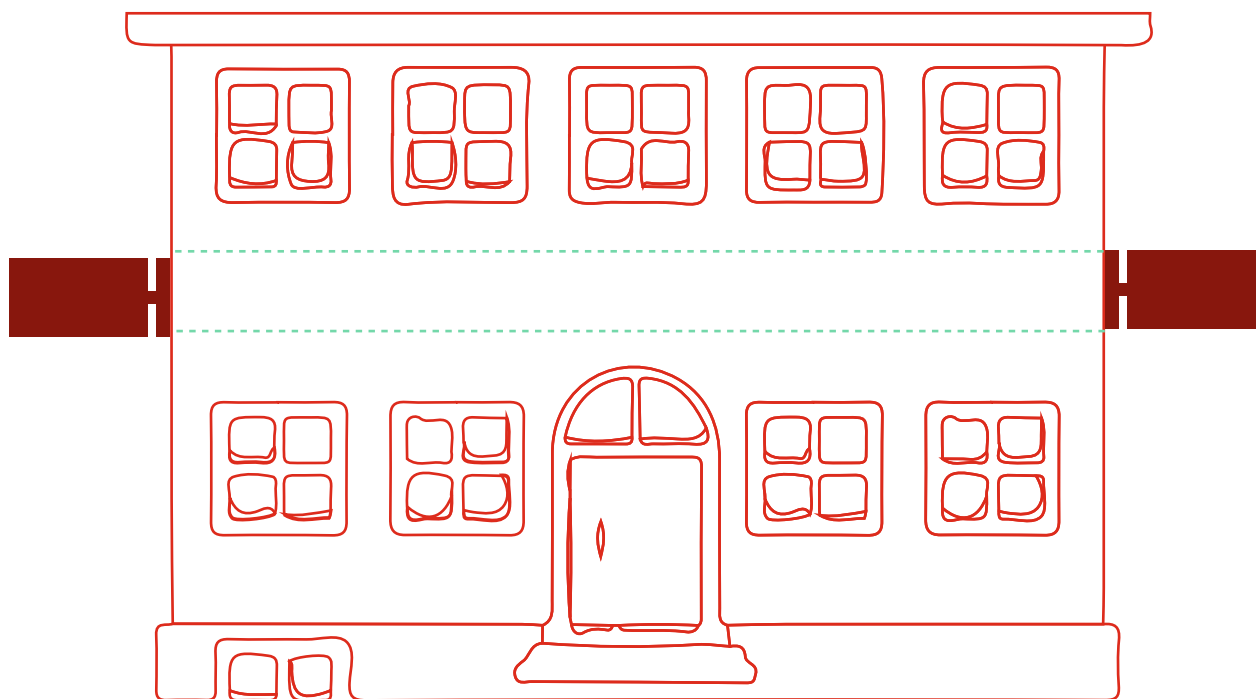
Размещение

При наличии на фасаде козырька, вывеска может быть размещена на фризе козырька строго в его габаритах. Запрещается размещение вывески непосредственно на конструкции козырька



Размещение

Размещение панель-кронштейнов

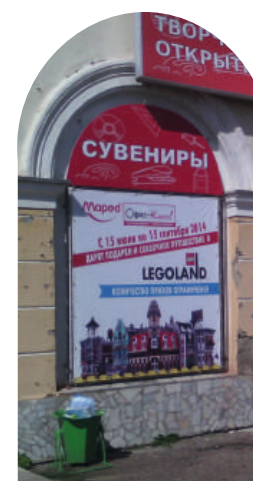
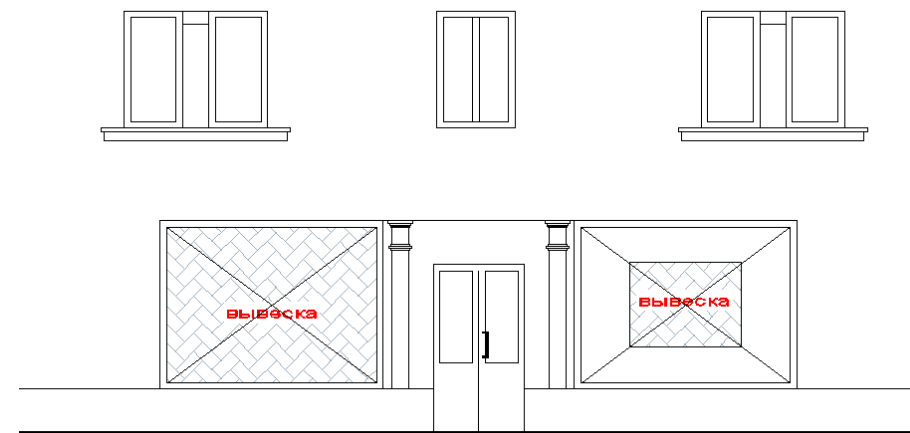
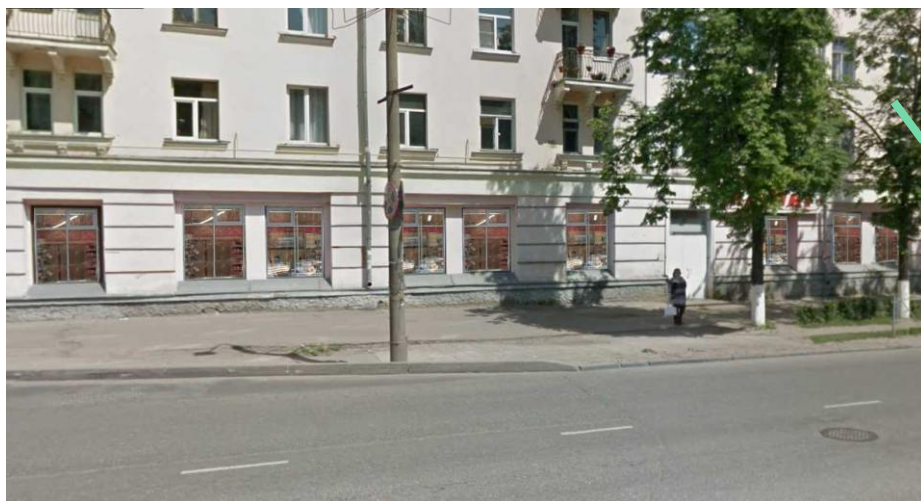


Высота панель-кронштейнов обычно привязывается к высоте других вывесок или к архитектурным деталям фасада. При компоновке в линию с вывеской высота панелей-кронштейнов должна составлять не более 50 см.

Витрины

НЕ ДОПУСКАЕТСЯ

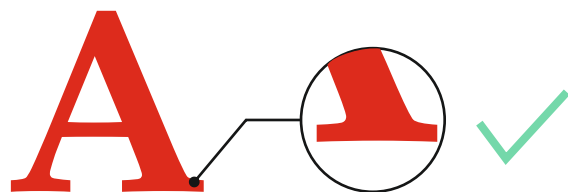
окрашивать и покрывать
различными плёнками стёкла витрин и окон.



Рекомендации по типографике

Антиквенные шрифты

Шрифты с заческами



Book Antiqua
Bookman Old Style
Georgia
Roboto Slab



Гротескные шрифты

Шрифты без заческами



Bahnschrift
Franklin Gothic Demi
Lucida Sans Unicode
Noto Sans

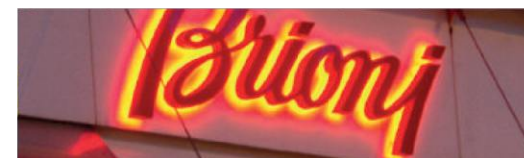


Нечитаемые шрифты

Шрифты для декорирования



Adlery Pro Swash
GyrllicOld
Handelson OneCLR One
Segoe Script



Не распространяется на варианты шрифтов, отраженные в брендбуках компаний, а также зарегистрированные логотипы

Рекомендации по типографике

Написание текста

Антиквенные шрифты

regular/bold



italic



Разрешается использовать данные начертания, но не курсив.

ПРОПИСНЫЕ
Строчные



ПРОПИСНЫЕ
строчные



Прописные буквы запрещается использовать с нулевой или отрицательной разрядкой.

Гротескные шрифты

light/regular/bold



italic



Разрешается использовать данные начертания, но не курсив.

ПРОПИСНЫЕ
Строчные



ПРОПИСНЫЕ
строчные



Прописные буквы запрещается использовать с нулевой или отрицательной разрядкой.

Запрещено

Фирма



Искажать шрифт
(вытягивать, не меняя pt).

Фирма



Фирма

Использовать больше, чем один цвет или градиент.