

ГОСУДАРСТВЕННОЕ АВТОНОМНОЕ УЧРЕЖДЕНИЕ АРХАНГЕЛЬСКОЙ ОБЛАСТИ "ИНВЕСТСЕЛЬСТРОЙ"

СВИДЕТЕЛЬСТВО № 0148.03-2015-2901051614-П-111 от 20.02.2017г.

ЗАКАЗЧИК: МУНИЦИПАЛЬНОЕ ПРЕДПРИЯТИЕ ПО ЭКСПЛУАТАЦИИ СИСТЕМ ВОДОСНАБЖЕНИЯ И ВОДООТВЕДЕНИЯ "ВОДОКАНАЛ" Г. ВЕЛИКИЕ ЛУКИ

РЕКОНСТРУКЦИЯ УЧАСТКА КОЛЬЦЕВОГО ВОДОВОДА ОТ УЛ. СИЗОВА – УЛ. 9 ЯНВАРЯ ДО  
ПРОСПЕКТА ОКТЯБРЬСКОГО В Г. ВЕЛИКИЕ ЛУКИ ПСКОВСКОЙ ОБЛАСТИ

ПРОЕКТ МЕЖЕВАНИЯ ТЕРРИТОРИИ  
ОСНОВНАЯ ЧАСТЬ

99/12-2022- ПМТ.МО.04

2022 г.

ГОСУДАРСТВЕННОЕ АВТОНОМНОЕ УЧРЕЖДЕНИЕ АРХАНГЕЛЬСКОЙ ОБЛАСТИ "ИНВЕСТСЕЛЬСТРОЙ"

СВИДЕТЕЛЬСТВО № 0148.03-2015-2901051614-П-111 от 20.02.2017г.

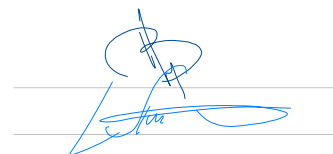
ЗАКАЗЧИК: МУНИЦИПАЛЬНОЕ ПРЕДПРИЯТИЕ ПО ЭКСПЛУАТАЦИИ СИСТЕМ ВОДОСНАБЖЕНИЯ И ВОДООТВЕДЕНИЯ "ВОДОКАНАЛ" Г. ВЕЛИКИЕ ЛУКИ

РЕКОНСТРУКЦИЯ УЧАСТКА КОЛЬЦЕВОГО ВОДОВОДА ОТ УЛ. СИЗОВА – УЛ. 9 ЯНВАРЯ ДО  
ПРОСПЕКТА ОКТЯБРЬСКОГО В Г. ВЕЛИКИЕ ЛУКИ ПСКОВСКОЙ ОБЛАСТИ

ПРОЕКТ МЕЖЕВАНИЯ ТЕРРИТОРИИ  
ОСНОВНАЯ ЧАСТЬ

99/12-2022- ПМТ.МО

Директор  
Главный инженер проекта



Прупес В.В.  
Ляпушкин И.П.

2022 г.

### СОДЕРЖАНИЕ РАЗДЕЛА

Обозначение	Наименование	Примечание
99/12-2022 – ПМТ.МО.ОЧ.С	Содержание	Стр. 2
99/12-2022 –ПМТ.СП	Состав проектной документации	Стр. 3
99/12-2022 – ПМТ.МО.ОЧ.ПЗ	Пояснительная записка	Стр. 4
99/12-2022 – ПМТ.МО.ОЧ	Графическая часть	Стр. 9

Согласовано

Инв. № подл.    Подп. и дата    Взам. Инв. №

99/12-2022- ПМТ.МО.ОЧ.С					
Изм.	Кол.ч	Лист	№ док	Подп.	Дата
Разработал		Семичева		<i>М. Семичева</i>	
ГИП		Ляпушкин		<i>Л. Ляпушкин</i>	
Н. контр.		Ляпушкин		<i>Л. Ляпушкин</i>	
СОДЕРЖАНИЕ РАЗДЕЛА					
			Стадия	Лист	Листов
			П	1	1
ГАУ АО «ИНВЕСТСЕЛЬСТРОЙ»					

## СОСТАВ ПРОЕКТНОЙ ДОКУМЕНТАЦИИ

№ том а	Обозначение	Наименование	Примечание
	99/12-2022-ПМТ.04	Основная часть	
	99/12-2022-ПМТ.М0	Материалы по обоснованию	

Согласовано

Взам. Инв. №

Подп. и дата

Инв. № подл.

99/12-2022-СП

Изм.	Кол.ч	Лист	№док	Подп.	Дат	Стадия	Лист	Листов
Разработал		Семичева		<i>М. Семичева</i>		П	1	1
ГИП		Ляпушкин		<i>Л. Ляпушкин</i>				
Н. контр.		Ляпушкин		<i>Л. Ляпушкин</i>				

СОСТАВ ПРОЕКТНОЙ  
ДОКУМЕНТАЦИИ

ГАУ АО «ИНВЕСТСЕЛЬСТРОЙ»

## Ведение

Проект межевания территории для реконструкции линейного объекта: Реконструкция участка кольцевого водовода от ул. Сизова – ул. 9 Января до проспекта Октябрьского в г. Великие Луки Псковской области.

Заказчиком по вышеуказанному объекту является МП «Водоканал». Финансирование работ по подготовке проекта планировки и проекта межевания территории будет осуществляться за счет собственных средств МП «Водоканал».

Подготовка проекта межевания территории осуществляется для выделения элементов планировочной структуры, зон планируемого размещения объектов федерального значения. Объектов регионального значения, объектов местного значения.

Подготовка проекта межевания территории осуществляется по внешним границам максимально удаленных от планируемого маршрута прохождения линейных объектов (трасс) зон с особыми условиями использования территорий, которые подлежат установлению в связи с размещением этих линейных объектов.

Подготовка графической части проекта межевания территории осуществляется в соответствии с системой координат, используемой для ведения Единого государственного реестра недвижимости.

Проект межевания территории для размещения линейного объекта местного значения состоит из основной части, которая подлежит утверждению, и материалов по ее обоснованию.




Графические материалы представляются генеральной проектной организацией на электронных и бумажных носителях. Электронный носитель представляет:

- в векторном формате AutoCAD. Весь картографический материал выдается на электронном носителе в программе AutoCAD, которая позволяет более детально рассмотреть небольшие объекты. Пояснительная записка и прочие текстовые материалы в составе проекта – в форматах Microsoft Office.
- В формате .pdf для размещения в сети Интернет.

### Исходными данными для проектирования послужили:

- Постановление Администрации города Великие Луки от 29.03.2023 №660 «О подготовке документации по планировке территории для размещения объекта: «Реконструкция участка кольцевого водовода от ул. Сизова – ул. 9 Января до проспекта Октябрьского в г. Великие Луки Псковской области»;
- Технических условий на реконструкцию участка кольцевого водовода от ул. Сизова – ул. 9 Января до проспекта Октябрьского в г. Великие Луки Псковской области №1235 от 24.05.2022 г.
- Правила землепользования и застройки муниципального образования «город Великие Луки» с изменениями, утвержденными решением Великолукской городской Думы от 23.12.2022 №55;

Согласовано					
Взам. Инв. №					
Подп. и дата					
Инв. № подл.					

99/12-2022-ПМТ.МО.ОЧ.ПЗ					
Изм.	Кол.у	Лист	№ док	Подп.	Дат
Разработал		Семичева			05.23
ГИП		Ляпушкин			05.23
Н. контр.		Ляпушкин			05.23
ПОЯСНИТЕЛЬНАЯ ЗАПИСКА					
		Стадия	Лист	Листов	
		П	1	5	
ГАУ АО «ИНВЕСТСЕЛЬСТРОЙ»					

- Топографического плана проектируемой территории в М 1:500.

#### Перечень правовых и нормативных документов:

- Градостроительный кодекс РФ от 29.12.2004 № 190-ФЗ;
- Земельный кодекс РФ от 20.02.2001 № 136-ФЗ;
- Лесной кодекс РФ № 200-ФЗ от 04.12.2006 г.
- Водный кодекс РФ № 74-ФЗ от 03.06.2006 г.
- Федеральный закон от 10.01.2002г. №7-ФЗ «Об охране окружающей среды»;
- Федеральный закон от 21.02.1992г. №2395-1 «О недрах»;
- СП 4.2.13330.2016 \* «Градостроительство. Планировка и застройка городских и сельских поселений».
- СанПиН 2.2.1/2.1.1.1200-03 «Санитарно-защитные зоны и санитарная классификация предприятий, сооружений и иных объектов»;
- РДС 30-201-98 "Инструкция о порядке проектирования и установления красных линий в городах и других поселениях Российской Федерации";
- Положение о составе и содержании проектов планировки территории, предусматривающих размещение одного или нескольких линейных объектов. Утверждено постановлением Правительства РФ от 12.05.2017 г. №564.

В соответствии со ст. 41 Градостроительного кодекса РФ, подготовка документации по планировке территории осуществляется в целях обеспечения устойчивого развития территорий, выделения элементов планировочной структуры (кварталов, микрорайонов, иных элементов), установления границ земельных участков, на которых расположены объекты капитального строительства, границ земельных участков, предназначенных для строительства и размещения линейных объектов.

Для подготовки необходимой документации необходимо решение следующих задач:

- 1) выявление территории, занятой проектируемым линейным объектом;
- 2) выявление территории его охранной зоны, устанавливаемой на основании действующего законодательства;
- 3) указание существующих и проектируемых объектов, функционально связанных с проектируемым линейным объектом, для обеспечения, деятельности которых проектируется линейный объект (например, здания и сооружения, подключаемые к инженерным сетям);
- 4) выявить объекты, расположенные на прилегающей территории, охранные зоны которых «накладываются» на охранную зону проектируемого линейного объекта, а также иные существующие объекты, для функционирования которых устанавливаются ограничения на использование земельных участков в границах охранной зоны проектируемого объекта;
- 5) анализ фактического землепользования и соблюдения требований по нормативной обеспеченности на единицу площади земельного участка объектов, расположенных в районе проектирования;

Согласовано

Взам. Инв. №

Подп. и дата

Инв. № подл.

Изм.	Кол.ч	Лист	№ док	Подп.	Дата

99/12-2022-ПМТ.МО.04.ПЗ

Лист

2

- 6) определение в соответствии с нормативными требованиями площадей земельных участков исходя из фактически сложившейся планировочной структуры;
- 7) формирование границ земельных участков с учетом обеспечения требований сложившейся системы землепользования на территории муниципального образования;
- 8) обеспечение прав лиц, являющихся правообладателями земельных, участков, прилегающих к территории проектирования.

**1. НАИМЕНОВАНИЕ, ОСНОВНЫЕ ХАРАКТЕРИСТИКИ (КАТЕГОРИЯ, ПРОТЯЖЕННОСТЬ, ПРОЕКТНАЯ МОЩНОСТЬ, ПРОПУСКНАЯ СПОСОБНОСТЬ, ГРУЗОНАПРЯЖЕННОСТЬ, ИНТЕНСИВНОСТЬ ДВИЖЕНИЯ) И НАЗНАЧЕНИЕ ПЛАНИРУЕМЫХ ДЛЯ РАЗМЕЩЕНИЯ ЛИНЕЙНЫХ ОБЪЕКТОВ**

Наименование объекта: Реконструкция участка кольцевого водовода от ул. Сизова – ул. 9 Января до проспекта Октябрьского в г. Великие Луки Псковской области.

- Длина линии – 1823,7 м.
- Площадь зоны планируемого размещения ЛО (охранная зона объекта) – 1,8411 га.
- Площадь участка, предоставляемого во временное краткосрочное пользование на период строительства ЛО – 4,226 га.

Назначение объекта – водоснабжение населения и предприятий города.  
Территория проектирования находится на землях г. Великие Луки Псковской области.  
Планируемая территория входит в границы кадастровых кварталов:

- 60:25:0070229;
- 60:25:0070230;
- 60:25:0090101;
- 60:25:0090301;
- 60:25:0090302;
- 60:25:0090303;
- 60:25:0090304;
- 60:25:0090305;
- 60:25:0090306;
- 60:25:0090307;
- 60:25:0090311;
- 60:02:0051101;
- 60:25:0090309;
- 60:25:0070422;
- 60:25:0070421.

Согласовано		

Инв. № подл.	Подп. и дата	Взам. Инв. №	

Изм.	Кол.ч	Лист	№ док	Подп.	Дата

## 2. ПЛАНИРОВОЧНЫЕ ОГРАНИЧЕНИЯ РАЗВИТИЯ ТЕРРИТОРИИ

В проектных границах зоны залегания полезных ископаемых отсутствуют.

Территории объектов культурного наследия, определенные в установленном порядке в границах проекта межевания, отсутствуют.

Строящаяся трасса водопровода не затрагивает особо охраняемых природных территорий федерального, регионального и местного значения.

## 3. ПЛАНИРУЕМЫЕ К РАЗМЕЩЕНИЮ ОБЪЕКТЫ КАПИТАЛЬНОГО СТРОИТЕЛЬСТВА, ЛИНЕЙНЫЕ ОБЪЕКТЫ

Наименование проектируемого объекта: водопровод.

Длина линии - 1837,8 м.

Объектов капитального строительства в составе линейного объекта не предусмотрено.

## 4. ПЕРЕЧЕНЬ И СВЕДЕНИЯ О ПЛОЩАДИ ОБРАЗУЕМЫХ ЗЕМЕЛЬНЫХ УЧАСТКОВ, В ТОМ ЧИСЛЕ ВОЗМОЖНЫЕ СПОСОБЫ ИХ ОБРАЗОВАНИЯ

Земельных участков, подлежащих образованию после утверждения проекта планировки не предусмотрено.

## 5. ПЕРЕЧЕНЬ И СВЕДЕНИЯ О ПЛОЩАДИ ОБРАЗУЕМЫХ ЗЕМЕЛЬНЫХ УЧАСТКОВ, КОТОРЫЕ БУДУТ ОТНЕСЕНЫ К ТЕРРИТОРИЯМ ОБЩЕГО ПОЛЬЗОВАНИЯ ИЛИ ИМУЩЕСТВУ ОБЩЕГО ПОЛЬЗОВАНИЯ, В ТОМ ЧИСЛЕ В ОТНОШЕНИИ КОТОРЫХ ПРЕДПОЛАГАЮТСЯ РЕЗЕРВИРОВАНИЕ И (ИЛИ) ИЗЪЯТИЕ ДЛЯ ГОСУДАРСТВЕННЫХ ИЛИ МУНИЦИПАЛЬНЫХ НУЖД

Земельных участков, подлежащих образованию после утверждения проекта планировки не предусмотрено.

## 6. ВИД РАЗРЕШЕННОГО ИСПОЛЬЗОВАНИЯ ОБРАЗУЕМЫХ ЗЕМЕЛЬНЫХ УЧАСТКОВ В СООТВЕТСТВИИ С ПРОЕКТОМ ПЛАНИРОВКИ ТЕРРИТОРИИ В СЛУЧАЯХ, ПРЕДУСМОТРЕННЫХ НАСТОЯЩИМ КОДЕКСОМ

Земельных участков, подлежащих образованию после утверждения проекта планировки не предусмотрено.

Согласовано

Взам. Инв. №

Подп. и дата

Инв. № подл.

Изм.	Кол.ч	Лист	№ док	Подп.	Дата



**7. ПЕРЕЧЕНЬ И СВЕДЕНИЯ О ПЛОЩАДИ ЧАСТЕЙ ЗЕМЕЛЬНЫХ УЧАСТКОВ, ЗАНИМАЕМЫХ ЛИНЕЙНЫМ ОБЪЕКТОМ**

№п/п	Условный номер з.у.	Площадь з.у., м <sup>2</sup>
1	:1/ЧЗУ 1	157,91
2	:2/ЧЗУ 2	711,69
3	:3/ЧЗУ 3	10,80
4	:4/ЧЗУ 4	0,05
5	:5/ЧЗУ 5	0,16
6	:6/ЧЗУ 6	0,16
7	:7/ЧЗУ 7	0,16
8	:8/ЧЗУ 8	0,16
9	:9/ЧЗУ 9	0,16
10	:10/ЧЗУ 10	0,16
11	:11/ЧЗУ 11	0,16
12	:12/ЧЗУ 12	0,16
13	:13/ЧЗУ 13	0,16
14	:14/ЧЗУ 14	0,16
15	:15/ЧЗУ 15	0,09
16	:16/ЧЗУ 16	1,62
17	:17/ЧЗУ 17	0,16
18	:18/ЧЗУ 18	0,16
19	:19/ЧЗУ 19	17,11
20	:20/ЧЗУ 20	20,19
21	:21/ЧЗУ 21	13,79
22	:22/ЧЗУ 22	4,91
23	:23/ЧЗУ 23	4,15
24	:24/ЧЗУ 24	6,71

Проект разработан в соответствии с заданием на проектирование, Генеральным планом муниципального образования «Город Великие Луки», техническим регламентом, в том числе, устанавливающим требования по обеспечению безопасной эксплуатации зданий, строений, сооружений и безопасного использования прилегающих к ним территорий и с соблюдением технических условий.

Главный инженер проекта



И.П. Ляпушкин

Согласовано

Взам. Инв. №

Подп. и дата

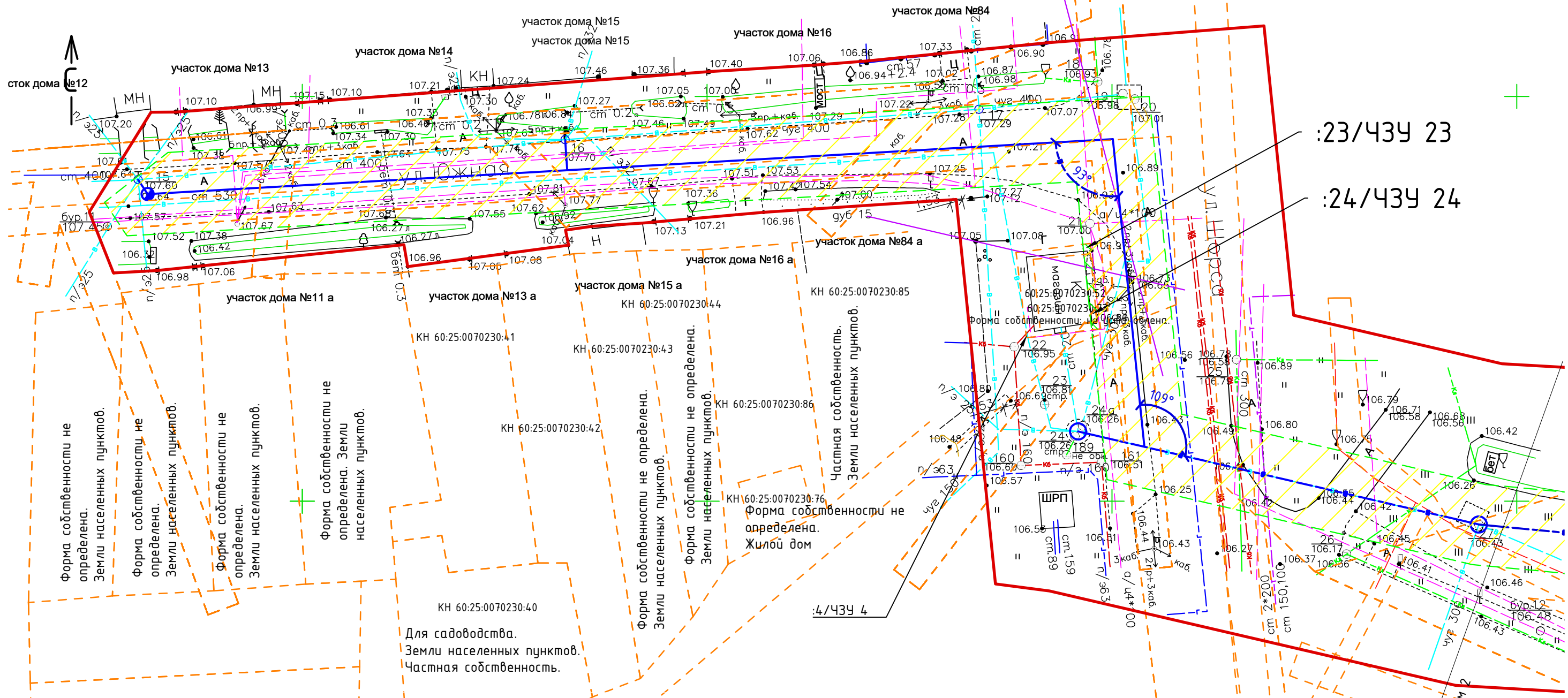
Инв. № подл.

Изм.	Кол.ч	Лист	№ док	Подп.	Дата

99/12-2022-ПМТ.МО.04.ПЗ

Лист

5



:23/43У 23

:24/43У 24

:4/43У 4

УСЛОВНЫЕ ОБОЗНАЧЕНИЯ

Обозначение	Наименование
	Проектируемая сеть водопровода
	Граница территории, в отношении которой осуществляется подготовка ППТ
	Границы существующих земельных участков
КН 60:25:0070230:85	Кадастровые номера существующих земельных участков
	Контуры сохраняемых объектов капитального строительства
	Охранная зона проектируемого водопровода
	Границы образуемых и (или) изменяемых земельных участков
	Границы частей земельных участков, занимаемых линейным объектом

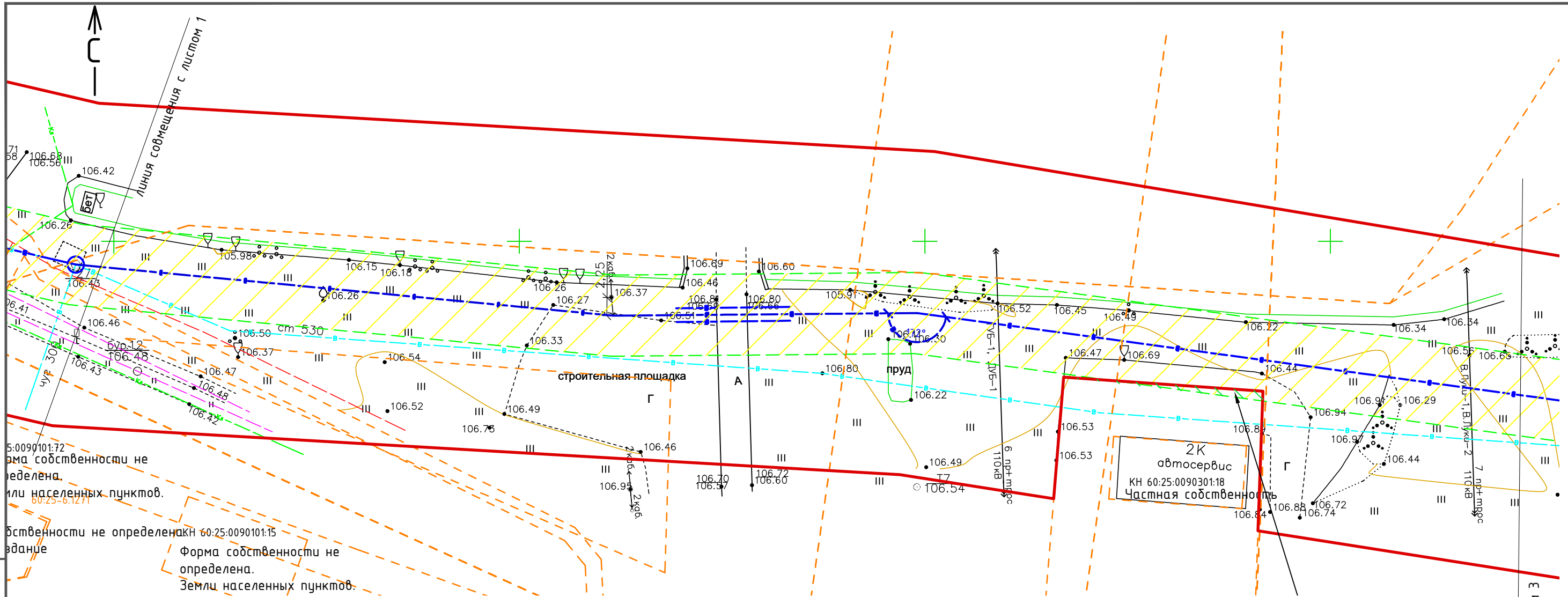
				99/12-2022 - ПМТ.МО.04		
				РЕКОНСТРУКЦИЯ УЧАСТКА КОЛЬЦЕВОГО ВОДОВОДА ОТ УЛ. СИЗОВА - УЛ. 9 ЯНВАРЯ ДО ПРОСПЕКТА ОКТЯБРЬСКОГО В Г. ВЕЛИКИЕ ЛУКИ ПСКОВСКОЙ ОБЛАСТИ		
Изм.	Кол.уч.	Лист	№ док.	Подпись	Дата	
Разработал	Семичева					
Проверил	Ляпушкин					
ГИП	Ляпушкин					
Н. контроль	Ляпушкин					
				ПРОЕКТ МЕЖЕВАНИЯ ТЕРРИТОРИИ. МАТЕРИАЛЫ ПО ОБОСНОВАНИЮ		Стадия
				Схема расположения участка (лист 1) М 1:500		Лист
						Листов
						П
						1
				ГАУ АО "Инвестсельстрой"		

Согласовано:

Взам.инв.Н

Подп.и дата

Инв.Н подл.



5:009010172  
форма собственности не  
определена.  
Земли населенных пунктов.  
60:25-08-0171

Земли населенных пунктов  
формы собственности не определены  
кад. № 60:25:0090101:15  
Земли населенных пунктов.

Форма собственности не  
определена.  
Земли населенных пунктов.

УСЛОВНЫЕ ОБОЗНАЧЕНИЯ

Обозначение	Наименование
	Проектируемая сеть водопровода
	Граница территории, в отношении которой осуществляется подготовка ППТ
	Границы существующих земельных участков
КН 60:25:0070230:85	Кадастровые номера существующих земельных участков
	Контуры сохраняемых объектов капитального строительства
	Охранная зона проектируемого водопровода
	Границы образуемых и (или) изменяемых земельных участков
	Границы частей земельных участков, занимаемых линейным объектом

					99/12-2022 - ПМТ.МО.04				
					РЕКОНСТРУКЦИЯ УЧАСТКА КОЛЬЦЕВОГО ВОДОВОДА ОТ УЛ. СИЗОВА - УЛ. 9 ЯНВАРЯ ДО ПРОСПЕКТА ОКТЯБРЬСКОГО В Г. ВЕЛИКИЕ ЛУКИ ПСКОВСКОЙ ОБЛАСТИ				
Изм.	Кол.уч.	Лист	№ док.	Подпись	Дата	ПРОЕКТ МЕЖЕВАНИЯ ТЕРРИТОРИИ. МАТЕРИАЛЫ ПО ОБОСНОВАНИЮ	Стадия	Лист	Листов
Разработал	Семичева						П	2	
Проверил	Ляпушкин								
ГИП	Ляпушкин								
Н. контроль	Ляпушкин					Схема расположения участка (лист 2) М 1:500	ГАУ АО "Инвестсельстрой"		

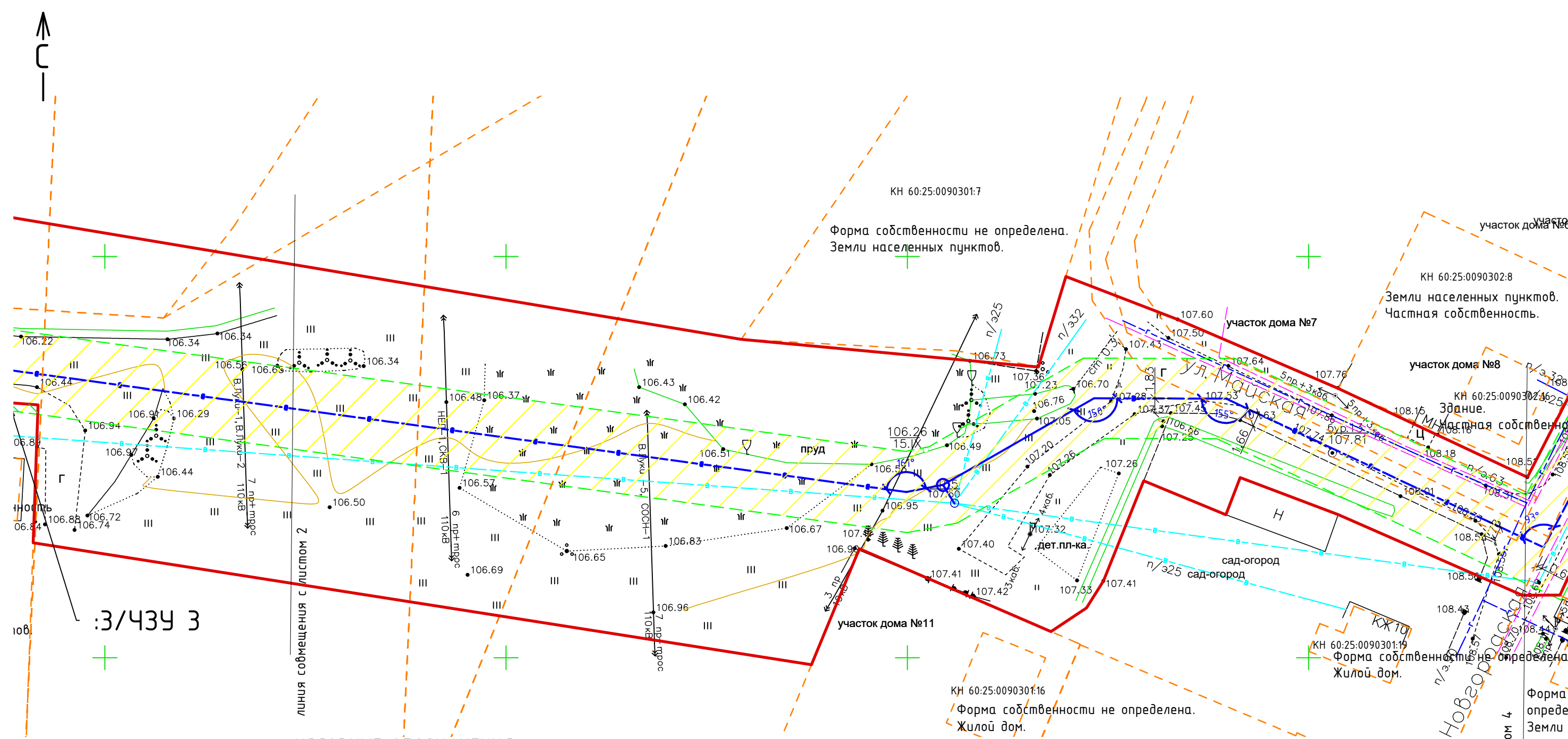
Согласовано:	
Взам.инв.Н	
Подп. и дата	
Инв.Н подл.	

Согласовано:

Взам.инв.№

Подп.и дата

Инв.№ подл.

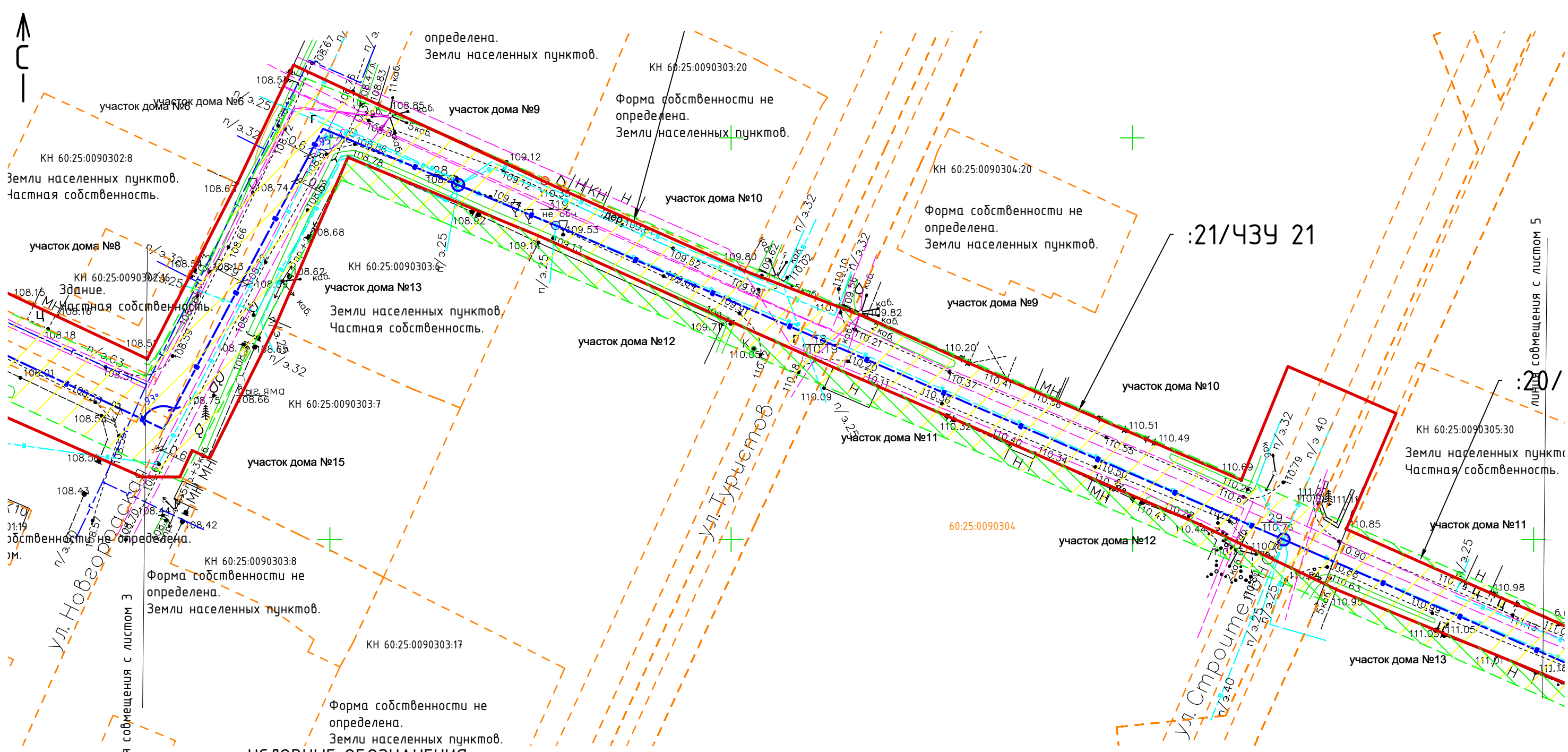


УСЛОВНЫЕ ОБОЗНАЧЕНИЯ

Обозначение	Наименование
	Проектируемая сеть водопровода
	Граница территории, в отношении которой осуществляется подготовка ППТ
	Границы существующих земельных участков
КН 60:25:0070230:85	Кадастровые номера существующих земельных участков
	Контуры сохраняемых объектов капитального строительства
	Охранная зона проектируемого водопровода
	Границы образуемых и (или) изменяемых земельных участков
	Границы частей земельных участков, занимаемых линейным объектом

					99/12-2022 - ПМТ.МО.04			
					РЕКОНСТРУКЦИЯ УЧАСТКА КОЛЬЦЕВОГО ВОДОВОДА ОТ УЛ. СИЗОВА - УЛ. 9 ЯНВАРЯ ДО ПРОСПЕКТА ОКТЯБРЬСКОГО В Г. ВЕЛИКИЕ ЛУКИ ПСКОВСКОЙ ОБЛАСТИ			
Изм.	Кол.уч.	Лист№ док.	Подпись	Дата	ПРОЕКТ МЕЖЕВАНИЯ ТЕРРИТОРИИ. МАТЕРИАЛЫ ПО ОБОСНОВАНИЮ	Стадия	Лист	Листов
Разработал	Семичева					П	3	
Проверил	Ляпушкин							
ГИП	Ляпушкин				Схема расположения участка (лист 3) М 1:500	ГАУ АО "Инвестсельстрой"		
Н. контроль	Ляпушкин							



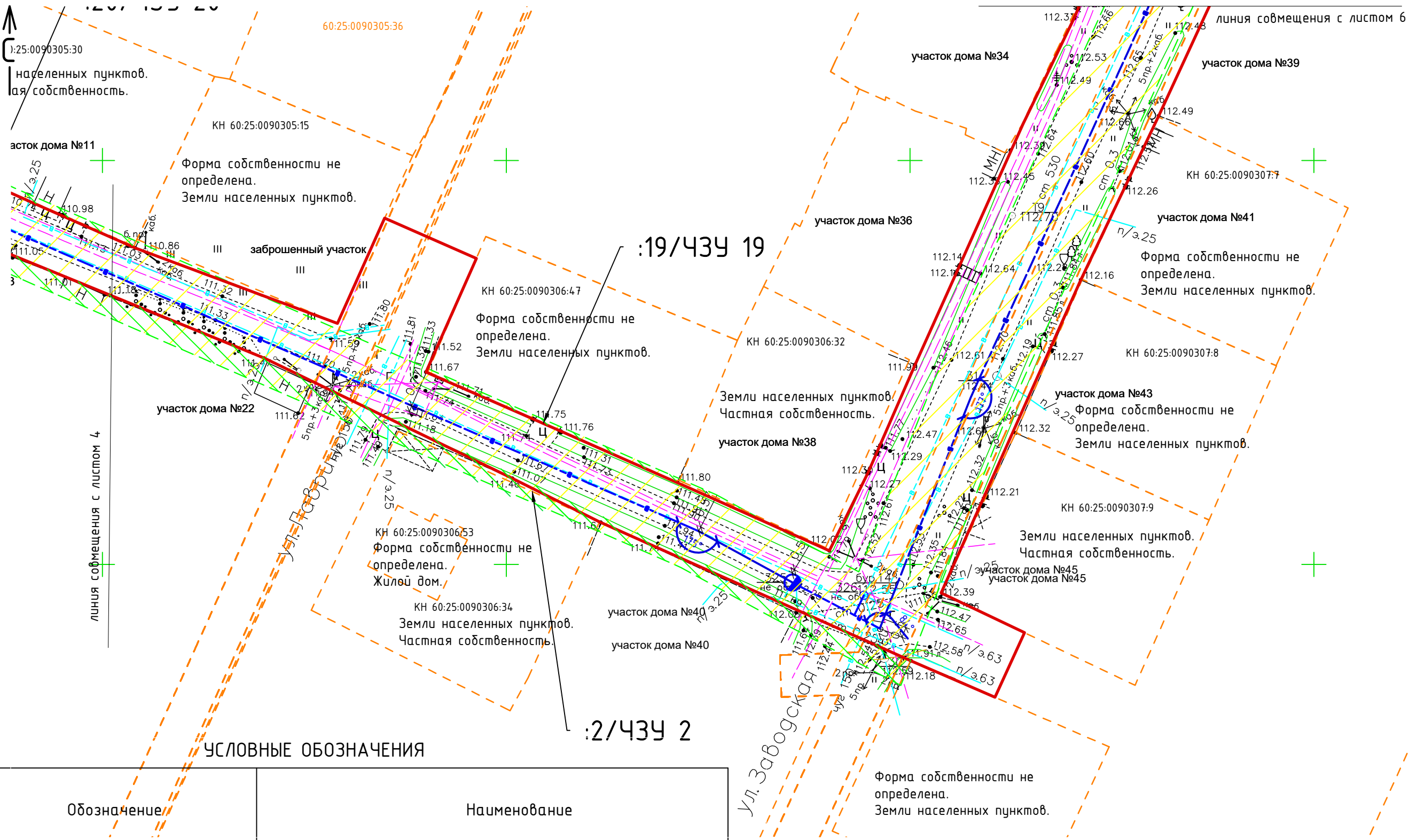


**УСЛОВНЫЕ ОБОЗНАЧЕНИЯ**

Обозначение	Наименование
	Проектируемая сеть водопровода
	Граница территории, в отношении которой осуществляется подготовка ППТ
	Границы существующих земельных участков
КН 60:25:0070230:85	Кадастровые номера существующих земельных участков
	Контуры сохраняемых объектов капитального строительства
	Охранная зона проектируемого водопровода
	Границы образуемых и (или) изменяемых земельных участков
	Границы частей земельных участков, занимаемых линейным объектом

					99/12-2022 - ПМТ.МО.04			
					РЕКОНСТРУКЦИЯ УЧАСТКА КОЛЬЦЕВОГО ВОДОВОДА ОТ УЛ. СИЗОВА - УЛ. 9 ЯНВАРЯ ДО ПРОСПЕКТА ОКТЯБРЬСКОГО В Г. ВЕЛИКИЕ ЛУКИ ПСКОВСКОЙ ОБЛАСТИ			
Изм.	Кол.уч.	Лист№ док.	Подпись	Дата	ПРОЕКТ МЕЖЕВАНИЯ ТЕРРИТОРИИ. МАТЕРИАЛЫ ПО ОБОСНОВАНИЮ	Стадия	Лист	Листов
						П	4	
Разработал	Семичева					Схема расположения участка (лист 4) М 1:500	ГАУ АО "Инвестсельстрой"	
Проверил	Ляпушкин							
ГИП	Ляпушкин							
Н. контроль	Ляпушкин							

Согласовано:	
Взам.инв.Н	
Подп.и дата	
Инв.Н подл.	



УСЛОВНЫЕ ОБОЗНАЧЕНИЯ

Обозначение	Наименование
	Проектируемая сеть водопровода
	Граница территории, в отношении которой осуществляется подготовка ППТ
	Границы существующих земельных участков
КН 60:25:0070230:85	Кадастровые номера существующих земельных участков
	Контуры сохраняемых объектов капитального строительства
	Охранная зона проектируемого водопровода
	Границы образуемых и (или) изменяемых земельных участков
	Границы частей земельных участков, занимаемых линейным объектом

99/12-2022 - ПМТ.МО.04					
РЕКОНСТРУКЦИЯ УЧАСТКА КОЛЬЦЕВОГО ВОДОВОДА ОТ УЛ. СИЗОВА - УЛ. 9 ЯНВАРЯ ДО ПРОСПЕКТА ОКТЯБРЬСКОГО В Г. ВЕЛИКИЕ ЛУКИ ПСКОВСКОЙ ОБЛАСТИ					
Изм.	Кол.уч.	Лист	№ док.	Подпись	Дата
Разработал	Семичева				
Проверил	Ляпушкин				
ГИП	Ляпушкин				
Н. контроль	Ляпушкин				
ПРОЕКТ МЕЖЕВАНИЯ ТЕРРИТОРИИ. МАТЕРИАЛЫ ПО ОБОСНОВАНИЮ					
Схема расположения участка (лист 5) М 1:500					
Стадия	Лист	Листов			
П	5		ГАУ АО "Инвестсельстрой"		

Согласовано:

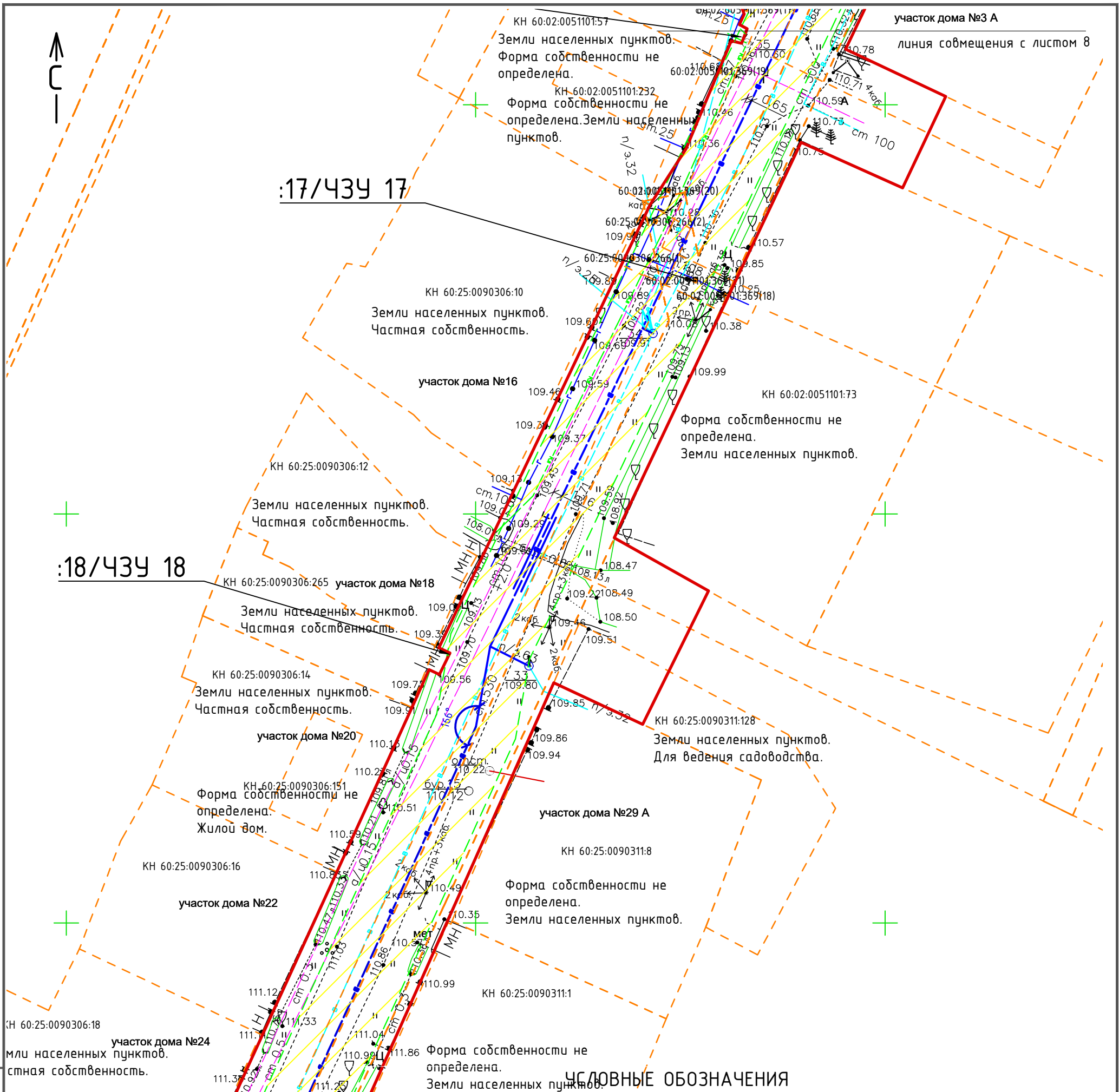

Взам.инв.№

Подп.и дата

Инв.№ подл.







:17/43У 17

:18/43У 18

**УСЛОВНЫЕ ОБОЗНАЧЕНИЯ**

Обозначение	Наименование
	Проектируемая сеть водопровода
	Граница территории, в отношении которой осуществляется подготовка ППТ
	Границы существующих земельных участков
КН 60:25:0070230:85	Кадастровые номера существующих земельных участков
	Контуры сохраняемых объектов капитального строительства
	Охранная зона проектируемого водопровода
	Границы образуемых и (или) изменяемых земельных участков
	Границы частей земельных участков, занимаемых линейным объектом

99/12-2022 - ПМТ.МО.04				
РЕКОНСТРУКЦИЯ УЧАСТКА КОЛЬЦЕВОГО ВОДОВОДА ОТ УЛ. СИЗОВА - УЛ. 9 ЯНВАРЯ ДО ПРОСПЕКТА ОКТЯБРЬСКОГО В Г. ВЕЛИКИЕ ЛУКИ ПСКОВСКОЙ ОБЛАСТИ				
Изм.	Кол.уч.	Лист№ док.	Подпись	Дата
Разработал	Семичева			
Проверил	Ляпушкин			
ГИП	Ляпушкин			
Н. контроль	Ляпушкин			
Схема расположения участка (лист 7) М 1:500			Стадия	Лист
			П	7
			Листов	
			ГАУ АО "Инвестсельстрой"	

Согласовано:

Взам.инв.Н

Подп. и дата

Инв.Н подл.





60:25

линия совмещения с листом 9

фундамент

КН 60:25:0090309:43  
Форма собственности определена.  
Земли населенных пунктов

частная территория

частная территория

КН 60:25:0090309:42  
Форма собственности не определена.  
Земли населенных пунктов.

КН 60:02:0051101:6

43У 5

Форма собственности не определена.  
Земли населенных пунктов.

43У 6

43У 7

43У 8

9

КН 60:02:0051101:228

Форма собственности не определена.  
Земли населенных пунктов.

участок дома №10

60:02:0051101:369(6)

60:02:0051101:369(9)

60:02:0051101:369(10)

60:02:0051101:369(11)

60:02:0051101:369(12)

60:02:0051101:369(13)

60:02:0051101:369(14)

60:02:0051101:369(15)

60:02:0051101:369(16)

60:02:0051101:369(17)

ж дома №14 А

линия совмещения с листом 7

участок дома №3 А

### УСЛОВНЫЕ ОБОЗНАЧЕНИЯ

Обозначение	Наименование
	Проектируемая сеть водопровода
	Граница территории, в отношении которой осуществляется подготовка ППТ
	Границы существующих земельных участков
КН 60:25:0070230:85	Кадастровые номера существующих земельных участков
	Контуры сохраняемых объектов капитального строительства
	Охранная зона проектируемого водопровода
	Границы образуемых и (или) изменяемых земельных участков
	Границы частей земельных участков, занимаемых линейным объектом

99/12-2022 - ПМТ.МО.04

РЕКОНСТРУКЦИЯ УЧАСТКА КОЛЬЦЕВОГО ВОДОВОДА ОТ УЛ. СИЗОВА - УЛ. 9 ЯНВАРЯ ДО ПРОСПЕКТА ОКТЯБРЬСКОГО В Г. ВЕЛИКИЕ ЛУКИ ПСКОВСКОЙ ОБЛАСТИ

Изм.	Кол.уч.	Лист № док.	Подпись	Дата
Разработал	Семичева			
Проверил	Ляпушкин			
ГИП	Ляпушкин			
Н. контроль	Ляпушкин			

ПРОЕКТ МЕЖЕВАНИЯ ТЕРРИТОРИИ.  
МАТЕРИАЛЫ ПО ОБОСНОВАНИЮ

Стадия Лист Листов

П 8

Схема расположения участка  
(лист 8)  
М 1:500

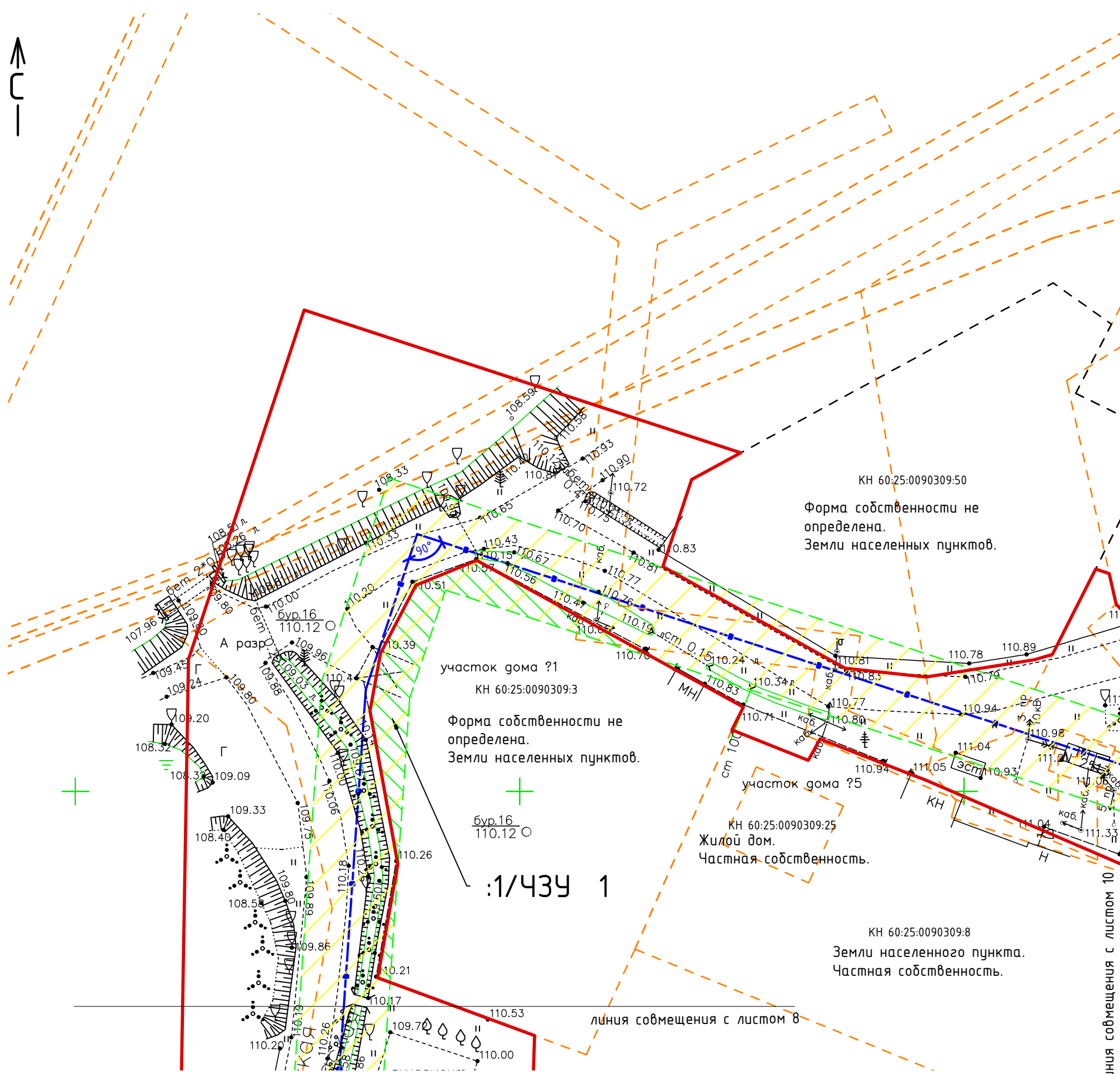
ГАУ АО "Инвестсельстрой"

Согласовано:

Взам.инв.№

Подп.и дата

Инв.№ подл.



УСЛОВНЫЕ ОБОЗНАЧЕНИЯ

Обозначение	Наименование
	Проектируемая сеть водопровода
	Граница территории, в отношении которой осуществляется подготовка ППТ
	Границы существующих земельных участков
КН 60:25:0070230:85	Кадастровые номера существующих земельных участков
	Контуры сохраняемых объектов капитального строительства
	Охранная зона проектируемого водопровода
	Границы образуемых и (или) изменяемых земельных участков
	Границы частей земельных участков, занимаемых линейным объектом

Согласовано:

Взам.инв.№

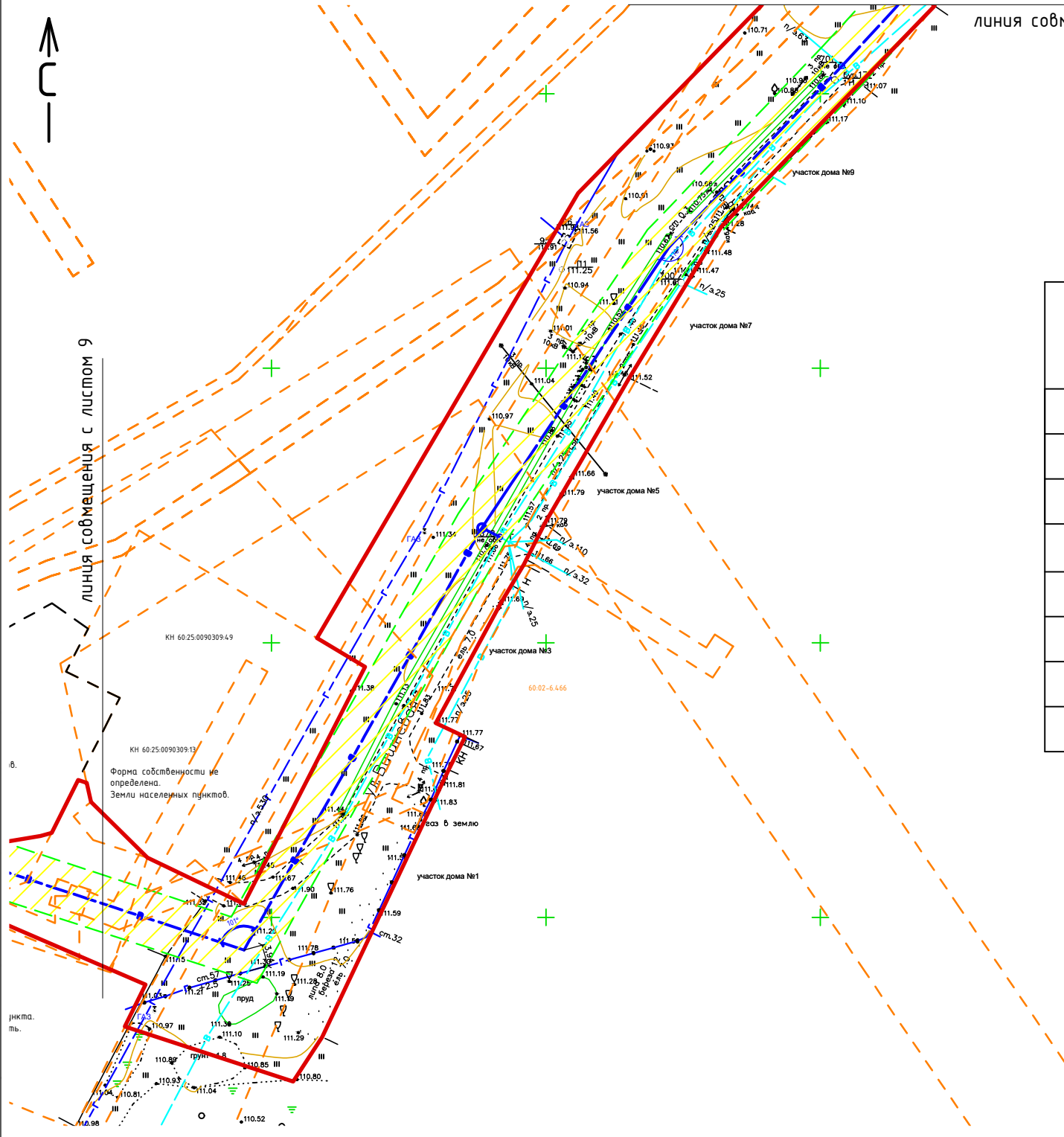
Подп.и дата

Инв.№ подл.

			99/12-2022 - ПМТ.МО.04				
			РЕКОНСТРУКЦИЯ УЧАСТКА КОЛЬЦЕВОГО ВОДОВОДА ОТ УЛ. СИЗОВА - УЛ. 9 ЯНВАРЯ ДО ПРОСПЕКТА ОКТЯБРЬСКОГО В Г. ВЕЛИКИЕ ЛУКИ ПСКОВСКОЙ ОБЛАСТИ				
Изм. Кол.уч.	Лист № док.	Подпись	Дата	ПРОЕКТ МЕЖЕВАНИЯ ТЕРРИТОРИИ. МАТЕРИАЛЫ ПО ОБОСНОВАНИЮ	Стадия	Лист	Листов
Разработал	Семичева				П	9	
Проверил	Ляпушкин				ГАУ АО "Инвестсельстрой"		
ГИП	Ляпушкин						
Н. контроль	Ляпушкин			Схема расположения участка (лист 9) М 1:500			



линия совмещения с листом 11



### УСЛОВНЫЕ ОБОЗНАЧЕНИЯ

Обозначение	Наименование
	Проектируемая сеть водопровода
	Граница территории, в отношении которой осуществляется подготовка ППТ
	Границы существующих земельных участков
КН 60:25:0070230:85	Кадастровые номера существующих земельных участков
	Контуры сохраняемых объектов капитального строительства
	Охранная зона проектируемого водопровода
	Границы образуемых и (или) изменяемых земельных участков
	Границы частей земельных участков, занимаемых линейным объектом

Согласовано:

Инв.№ подл.	Подп. и дата	Взам. инв.№

99/12-2022 - ПМТ.МО.04

РЕКОНСТРУКЦИЯ УЧАСТКА КОЛЬЦЕВОГО ВОДОВОДА ОТ УЛ. СИЗОВА - УЛ. 9 ЯНВАРЯ ДО ПРОСПЕКТА ОКТЯБРЬСКОГО В Г. ВЕЛИКИЕ ЛУКИ ПСКОВСКОЙ ОБЛАСТИ

Изм.	Колуч.	Лист № док.	Подпись	Дата
	Разработал	Семичева		
	Проверил	Ляпушкин		
	ГИП	Ляпушкин		
	Н. контроль	Ляпушкин		

ПРОЕКТ МЕЖЕВАНИЯ ТЕРРИТОРИИ. МАТЕРИАЛЫ ПО ОБОСНОВАНИЮ

Стадия	Лист	Листов
П		

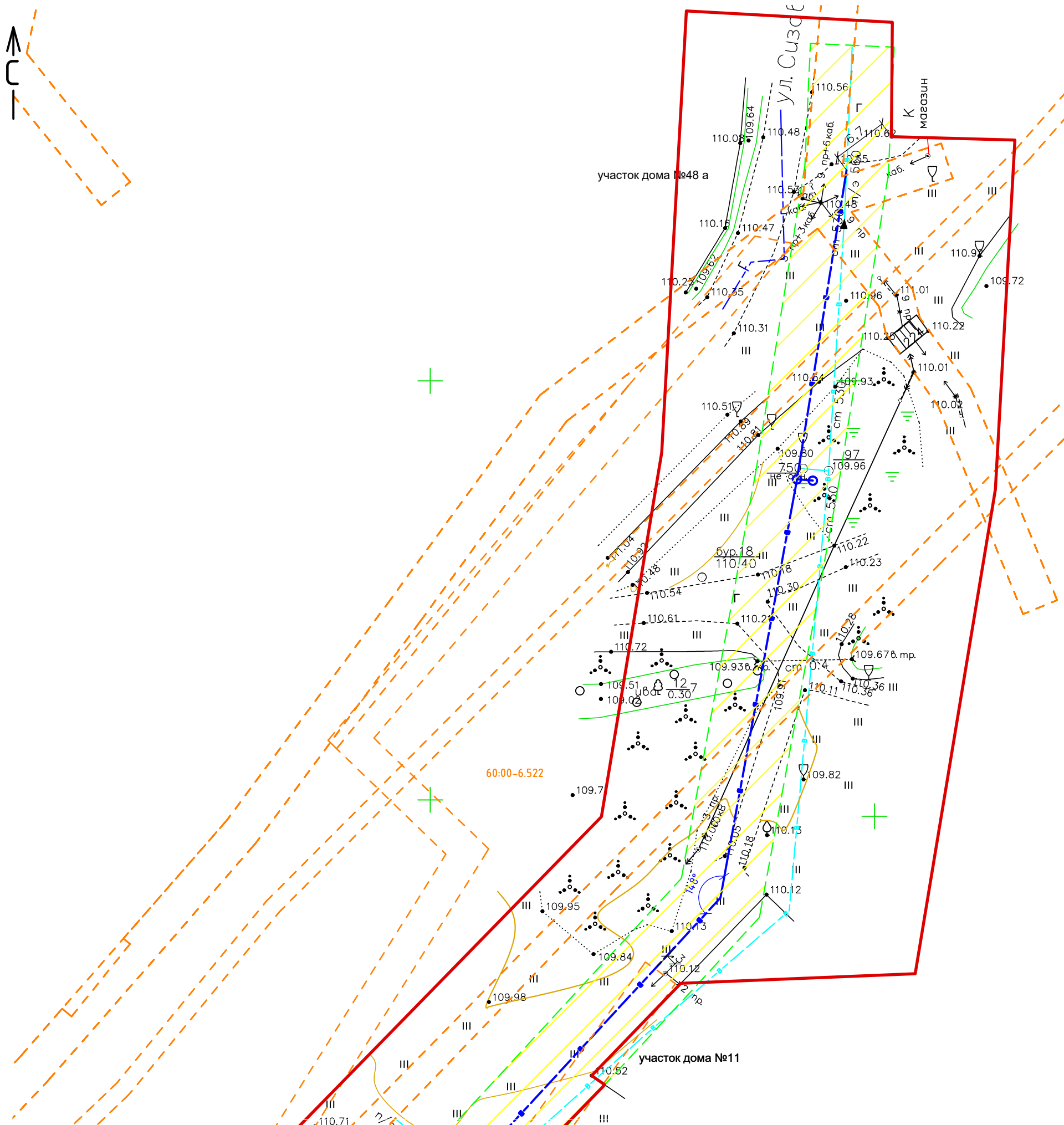
Схема расположения участка

10  
ГАУ АО "Инвестсельстрой"

М 1:500  
(лист 10)

Копировал

Формат А3



линия совмещения с листом 10

**УСЛОВНЫЕ ОБОЗНАЧЕНИЯ**

Обозначение	Наименование
	Проектируемая сеть водопровода
	Граница территории, в отношении которой осуществляется подготовка ППТ
	Границы существующих земельных участков
КН 60:25:0070230:85	Кадастровые номера существующих земельных участков
	Контуры сохраняемых объектов капитального строительства
	Охранная зона проектируемого водопровода
	Границы образуемых и (или) изменяемых земельных участков
	Границы частей земельных участков, занимаемых линейным объектом

Согласовано:

Взам.инв.№.Н

Подп. и дата

Инв.№ подл.

99/12-2022 - ПМТ.МО.04

РЕКОНСТРУКЦИЯ УЧАСТКА КОЛЬЦЕВОГО ВОДОВОДА ОТ УЛ. СИЗОВА - УЛ. 9 ЯНВАРЯ ДО ПРОСПЕКТА ОКТЯБРЬСКОГО В Г. ВЕЛИКИЕ ЛУКИ ПСКОВСКОЙ ОБЛАСТИ

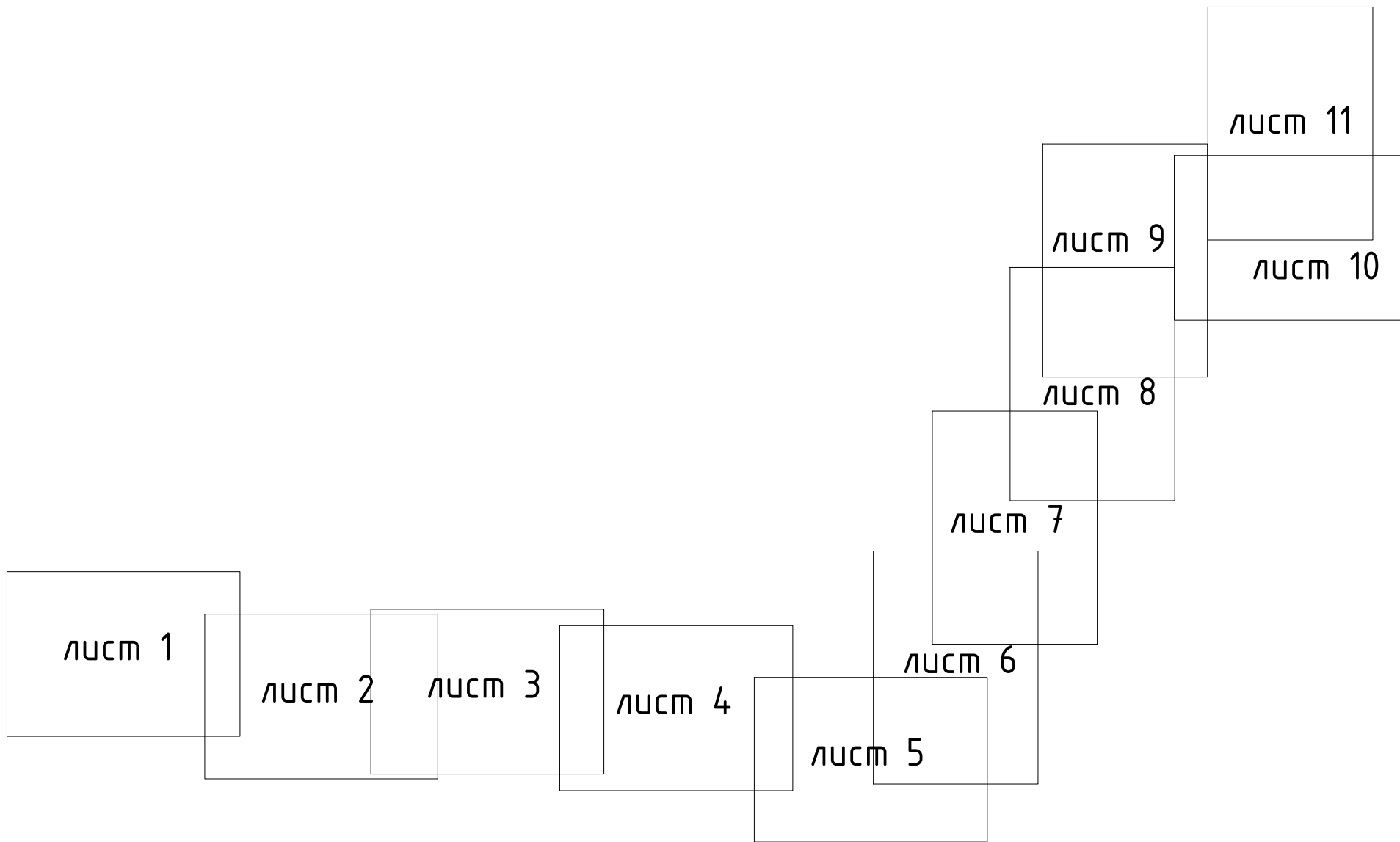
Изм.	Кол.уч.	Лист № док.	Подпись	Дата
Разработал	Семичева			
Проверил	Ляпушкин			
ГИП	Ляпушкин			
Н. контроль	Ляпушкин			

ПРОЕКТ МЕЖЕВАНИЯ ТЕРРИТОРИИ. МАТЕРИАЛЫ ПО ОБОСНОВАНИЮ

Схема расположения участка (лист 11) М 1:500

Стадия	Лист	Листов
П	11	

ГАУ АО "Инвестсельстрой"



Согласовано:			
	Взам.инв.Н		
	Подп.и дата		
	Инв.Н подл.		

						99/12-2022 - ПМТ.МО		
						РЕКОНСТРУКЦИЯ УЧАСТКА КОЛЬЦЕВОГО ВОДОВОДА ОТ УЛ. СИЗОВА - УЛ. 9 ЯНВАРЯ ДО ПРОСПЕКТА ОКТЯБРЬСКОГО В Г. ВЕЛИКИЕ ЛУКИ ПСКОВСКОЙ ОБЛАСТИ		
Изм.	Колуч.	Лист № док.	Подпись	Дата	ПРОЕКТ МЕЖЕВАНИЯ ТЕРРИТОРИИ. МАТЕРИАЛЫ ПО ОБОСНОВАНИЮ	Стадия	Лист	Листов
Разработал	Семичева		<i>М. Семичева</i>			П	12	
Проверил	Ляпушкин		<i>Л. Ляпушкин</i>					
ГИП	Ляпушкин		<i>Л. Ляпушкин</i>					
Н. контроль	Ляпушкин		<i>Л. Ляпушкин</i>		Схема расположения листов	ГАУ АО "Инвестсельстрой"		