

ГОСУДАРСТВЕННОЕ АВТОНОМНОЕ УЧРЕЖДЕНИЕ АРХАНГЕЛЬСКОЙ ОБЛАСТИ "ИНВЕСТСЕЛЬСТРОЙ"

СВИДЕТЕЛЬСТВО № 0148.03-2015-2901051614-П-111 от 20.02.2017г.

ЗАКАЗЧИК: МУНИЦИПАЛЬНОЕ ПРЕДПРИЯТИЕ ПО ЭКСПЛУАТАЦИИ СИСТЕМ ВОДОСНАБЖЕНИЯ И ВОДООТВЕДЕНИЯ "ВОДОКАНАЛ" Г. ВЕЛИКИЕ ЛУКИ

РЕКОНСТРУКЦИЯ УЧАСТКА КОЛЬЦЕВОГО ВОДОВОДА ОТ УЛ. СИЗОВА – УЛ. 9 ЯНВАРЯ ДО
ПРОСПЕКТА ОКТЯБРЬСКОГО В Г. ВЕЛИКИЕ ЛУКИ ПСКОВСКОЙ ОБЛАСТИ

МАТЕРИАЛЫ ПО ОБСЛЕДОВАНИЮ

99/12-2022- ПМТ.МО

2022 г.

ГОСУДАРСТВЕННОЕ АВТОНОМНОЕ УЧРЕЖДЕНИЕ АРХАНГЕЛЬСКОЙ ОБЛАСТИ "ИНВЕСТСЕЛЬСТРОЙ"

СВИДЕТЕЛЬСТВО № 0148.03-2015-2901051614-П-111 от 20.02.2017г.

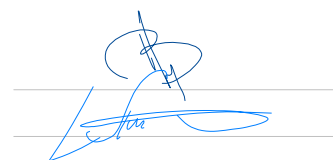
ЗАКАЗЧИК: МУНИЦИПАЛЬНОЕ ПРЕДПРИЯТИЕ ПО ЭКСПЛУАТАЦИИ СИСТЕМ ВОДОСНАБЖЕНИЯ И ВОДООТВЕДЕНИЯ "ВОДОКАНАЛ" Г. ВЕЛИКИЕ ЛУКИ

РЕКОНСТРУКЦИЯ УЧАСТКА КОЛЬЦЕВОГО ВОДОВОДА ОТ УЛ. СИЗОВА – УЛ. 9 ЯНВАРЯ ДО
ПРОСПЕКТА ОКТЯБРЬСКОГО В Г. ВЕЛИКИЕ ЛУКИ ПСКОВСКОЙ ОБЛАСТИ

МАТЕРИАЛЫ ПО ОБСЛЕДОВАНИЮ

99/12-2022- ПМТ.МО

Директор
Главный инженер проекта



Прупес В.В.
Ляпушкин И.П.


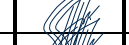

2022 г.

СОДЕРЖАНИЕ РАЗДЕЛА

Обозначение	Наименование	Примечание
99/12-2022 – ПМТ.МО.С	Содержание	Стр. 2
99/12-2022 – ПМТ.СП	Состав проектной документации	Стр. 3
99/12-2022 – ПМТ.МО	Материалы по обследованию	Стр. 4

Согласовано

Инв. № подл. Подп. и дата Взам. Инв. №

99/12-2022 – ПМТ.МО.С					
Изм.	Кол.ч	Лист	№ док	Подп.	Дата
Разработал		Семичева			
ГИП		Ляпушкин			
Н. контр.		Преснецова			
СОДЕРЖАНИЕ РАЗДЕЛА					
		Стадия	Лист	Листов	
		П	1	1	
ГАУ АО «ИНВЕСТСЕЛЬСТРОЙ»					

СОСТАВ ПРОЕКТНОЙ ДОКУМЕНТАЦИИ

№ тома	Обозначение	Наименование	Примечание
1	99/12-2022-ПМТ.04	Основная часть	
2	99/12-2022-ПМТ.М0	Материалы по обследованию	

Проект разработан в соответствии с заданием на проектирование, Генеральным планом муниципального образования «Город Великие Луки», техническим регламентом, в том числе, устанавливающим требования по обеспечению безопасной эксплуатации зданий, строений, сооружений и безопасного использования прилегающих к ним территорий и с соблюдением технических условий.

Главный инженер проекта

И.П. Ляпушкин

Согласовано

Взам. Инв. №

Подп. и дата

Инв. № подл.

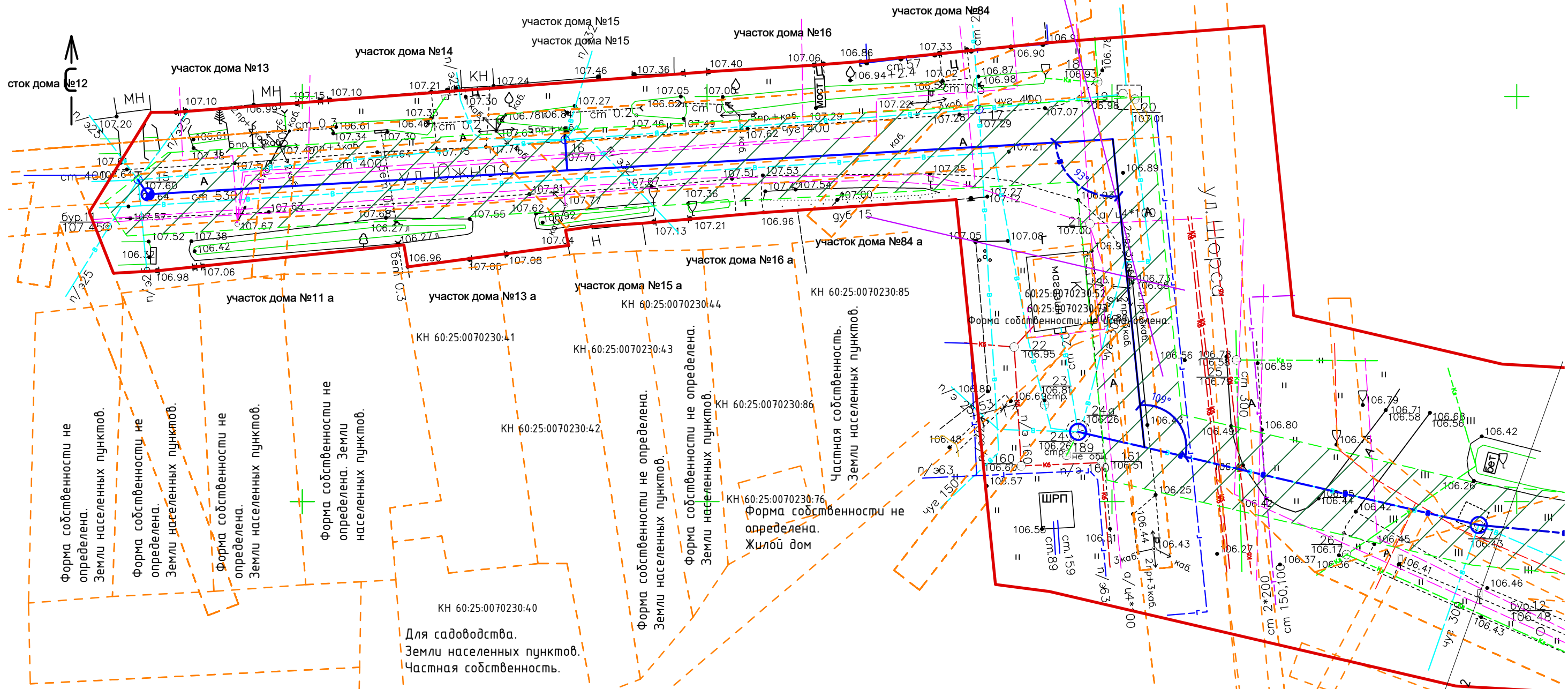
99/12-2022-ПМТ.М0.Т4

Изм.	Кол.ч	Лист	№ док	Подп.	Дат
Разработал		Семичева			
ГИП		Ляпушкин			
Н. контр.		Ляпушкин			

ПОЯСНИТЕЛЬНАЯ ЗАПИСКА

Стадия	Лист	Листов
П	1	1

ГАУ АО «ИНВЕСТСЕЛЬСТРОЙ»



УСЛОВНЫЕ ОБОЗНАЧЕНИЯ

Обозначение	Наименование
	Проектируемая сеть водопровода
	Граница территории, в отношении которой осуществляется подготовка ППТ
	Границы существующих земельных участков
КН 60:25:0070230:85	Кадастровые номера существующих земельных участков
	Контуры сохраняемых объектов капитального строительства
	Охранная зона проектируемого водопровода

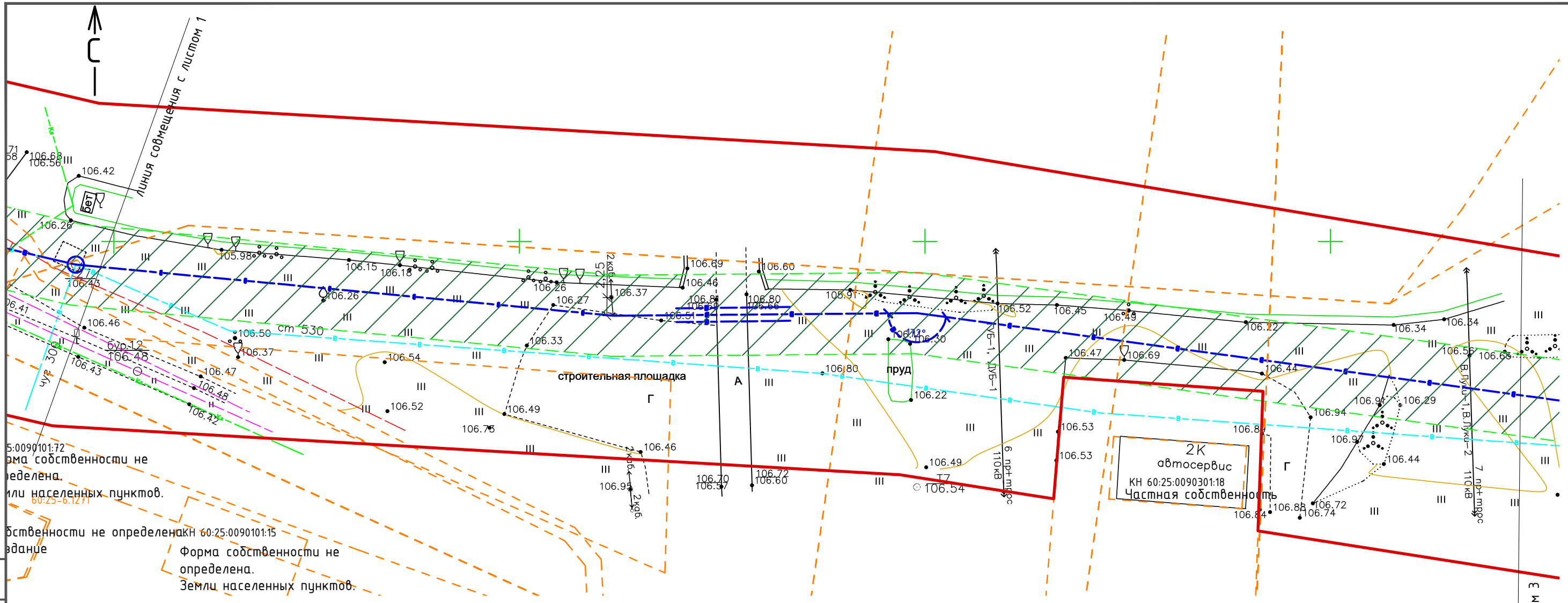
Согласовано:

Взам.инв.Н

Подп.и дата

Инв.Н подл.

				99/12-2022 - ПМТ.МО				
				РЕКОНСТРУКЦИЯ УЧАСТКА КОЛЬЦЕВОГО ВОДОВОДА ОТ УЛ. СИЗОВА - УЛ. 9 ЯНВАРЯ ДО ПРОСПЕКТА ОКТЯБРЬСКОГО В Г. ВЕЛИКИЕ ЛУКИ ПСКОВСКОЙ ОБЛАСТИ				
Изм.	Кол.уч.	Лист№ док.	Подпись	Дата	ПРОЕКТ МЕЖЕВАНИЯ ТЕРРИТОРИИ. МАТЕРИАЛЫ ПО ОБОСНОВАНИЮ	Стадия	Лист	Листов
Разработал	Семичева					П	1	
Проверил	Ляпушкин							
ГИП	Ляпушкин							
Н. контроль	Ляпушкин				Схема расположения участка (лист 1) М 1:500	ГАУ АО "Инвестсельстрой"		



5:0090101:72
форма собственности не
определена.
Земли населенных пунктов.

60:25:0070230:85

60:25:0090101:15
форма собственности не
определена.
Земли населенных пунктов.

60:25:0090101:15
форма собственности не
определена.
Земли населенных пунктов.

УСЛОВНЫЕ ОБОЗНАЧЕНИЯ

Обозначение	Наименование
	Проектируемая сеть водопровода
	Граница территории, в отношении которой осуществляется подготовка ППТ
	Границы существующих земельных участков
КН 60:25:0070230:85	Кадастровые номера существующих земельных участков
	Контуры сохраняемых объектов капитального строительства
	Охранная зона проектируемого водопровода

					99/12-2022 - ПМТ.МО				
					РЕКОНСТРУКЦИЯ УЧАСТКА КОЛЬЦЕВОГО ВОДОВОДА ОТ УЛ. СИЗОВА - УЛ. 9 ЯНВАРЯ ДО ПРОСПЕКТА ОКТЯБРЬСКОГО В Г. ВЕЛИКИЕ ЛУКИ ПСКОВСКОЙ ОБЛАСТИ				
Изм.	Колуч.	Лист	№ док.	Подпись	Дата	ПРОЕКТ МЕЖЕВАНИЯ ТЕРРИТОРИИ. МАТЕРИАЛЫ ПО ОБОСНОВАНИЮ	Стадия	Лист	Листов
Разработал	Семичева						П	2	
Проверил	Ляпушкин								
ГИП	Ляпушкин								
Н. контроль	Ляпушкин					Схема расположения участка (лист 2) М 1:500	ГАУ АО "Инвестсельстрой"		

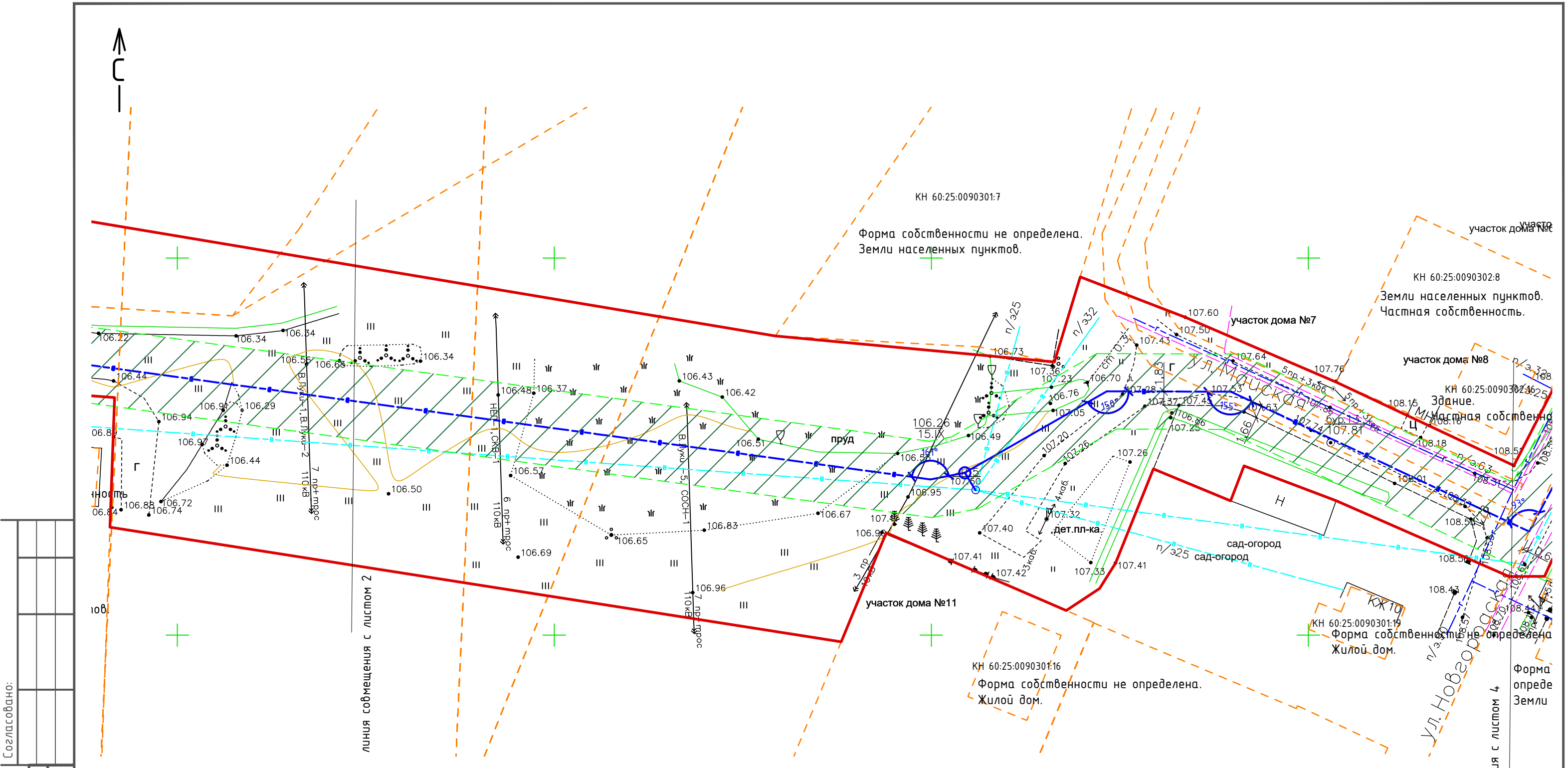
Копировал

Формат А3

Согласовано:

Взам.инв.Н	
Подп. и дата	
Инв.Н подл.	

линия совмещения с листом 3



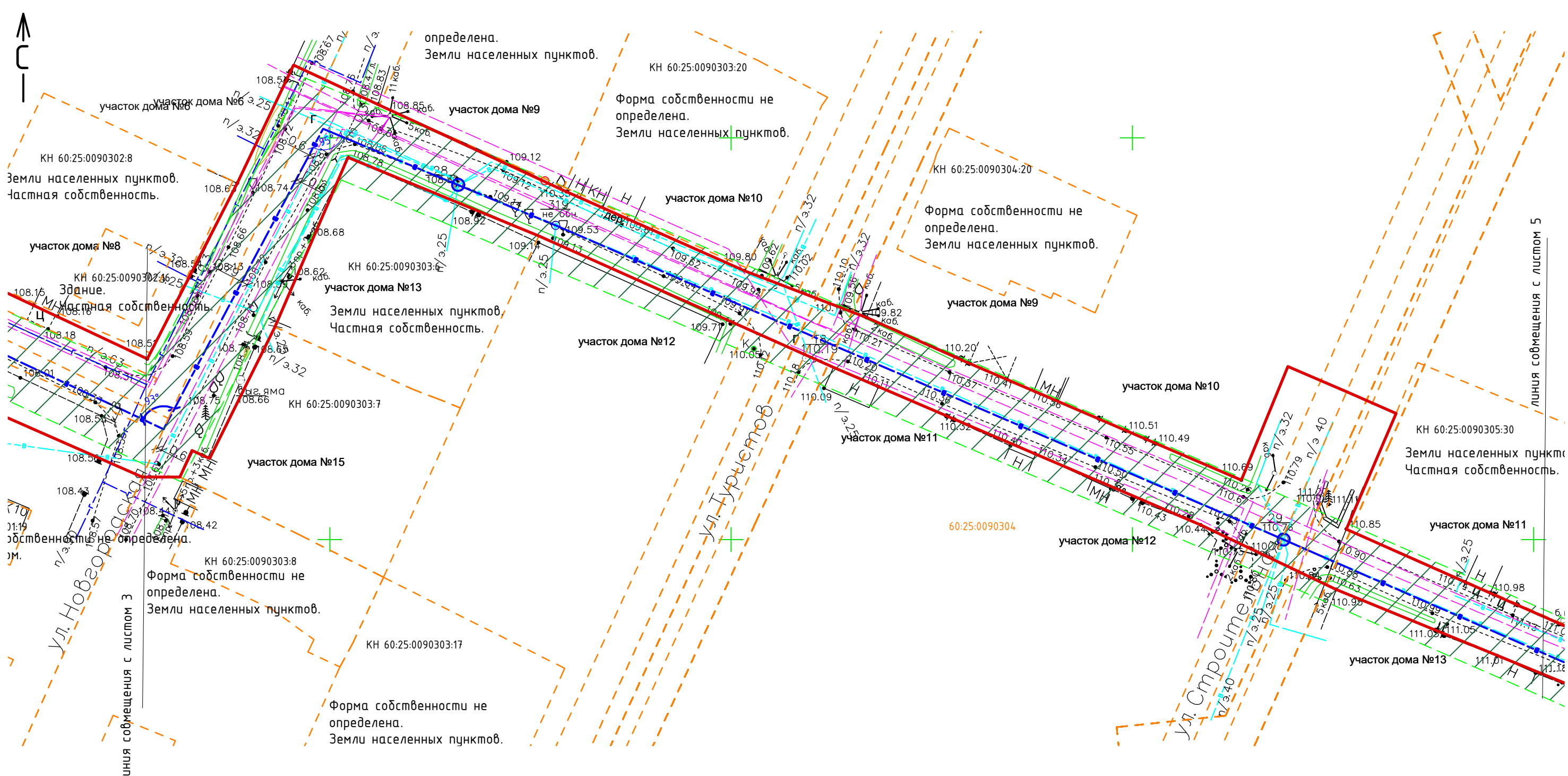
УСЛОВНЫЕ ОБОЗНАЧЕНИЯ

Обозначение	Наименование
	Проектируемая сеть водопровода
	Граница территории, в отношении которой осуществляется подготовка ППТ
	Границы существующих земельных участков
КН 60:25:0070230:85	Кадастровые номера существующих земельных участков
	Контуры сохраняемых объектов капитального строительства
	Охранная зона проектируемого водопровода

				99/12-2022 - ПМТ.МО						
				РЕКОНСТРУКЦИЯ УЧАСТКА КОЛЬЦЕВОГО ВОДОВОДА ОТ УЛ. СИЗОВА - УЛ. 9 ЯНВАРЯ ДО ПРОСПЕКТА ОКТЯБРЬСКОГО В Г. ВЕЛИКИЕ ЛУКИ ПСКОВСКОЙ ОБЛАСТИ						
Изм.	Кол.уч.	Лист № док.	Подпись	Дата	ПРОЕКТ МЕЖЕВАНИЯ ТЕРРИТОРИИ. МАТЕРИАЛЫ ПО ОБОСНОВАНИЮ	Стадия	Лист	Листов		
Разработал	Семичева					Схема расположения участка (лист 3) М 1:500	П	3		
Проверил	Ляпушкин						ГАУ АО "Инвестсельстрой"			
ГИП	Ляпушкин									
Н. контроль	Ляпушкин									

Согласовано:

Взам.инв.№	
Подп.и дата	
Инв.№ подл.	



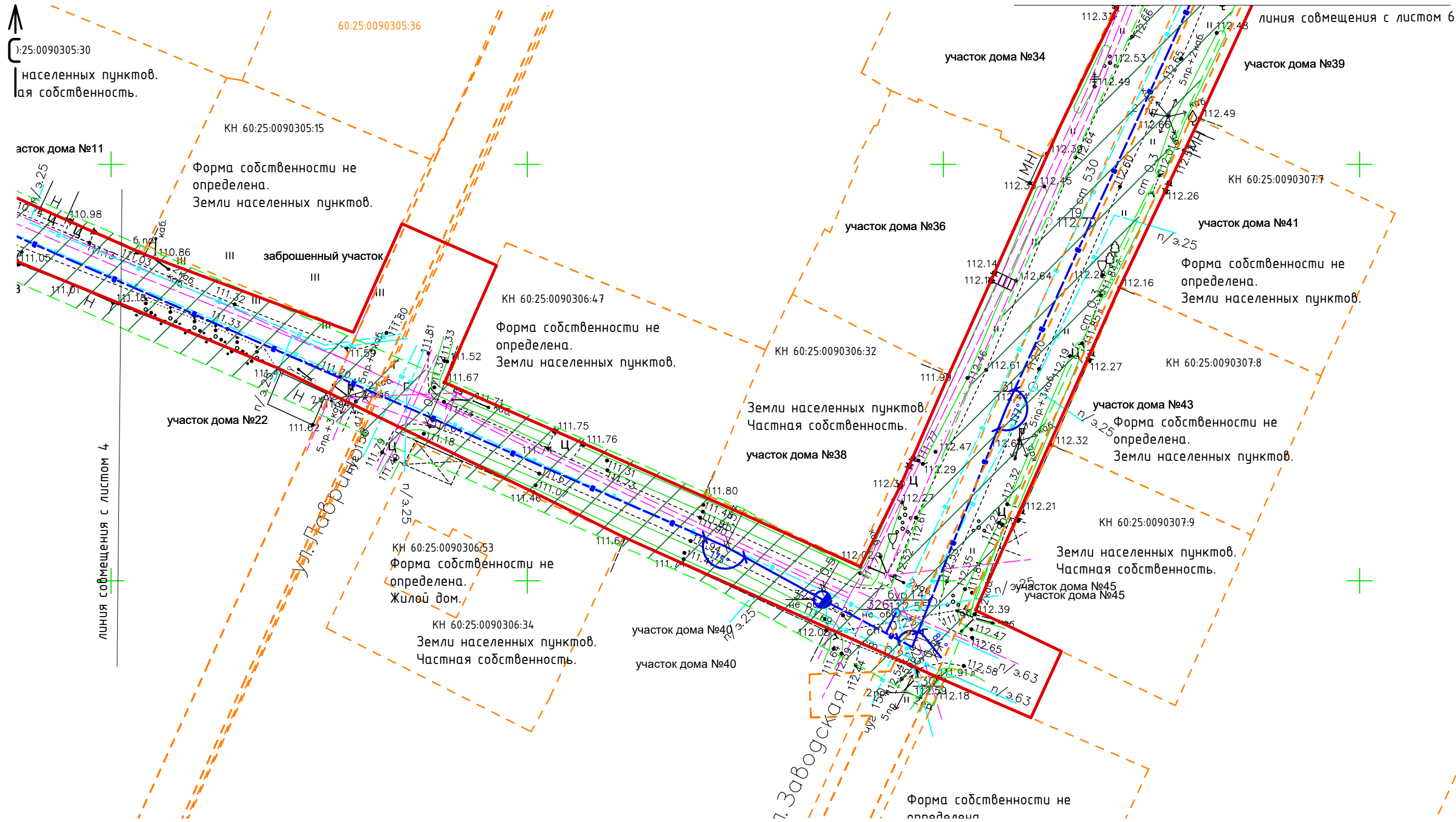
УСЛОВНЫЕ ОБОЗНАЧЕНИЯ

Обозначение	Наименование
	Проектируемая сеть водопровода
	Граница территории, в отношении которой осуществляется подготовка ППТ
	Границы существующих земельных участков
КН 60:25:0070230:85	Кадастровые номера существующих земельных участков
	Контуры сохраняемых объектов капитального строительства
	Охранная зона проектируемого водопровода

				99/12-2022 - ПМТ.МО			
				РЕКОНСТРУКЦИЯ УЧАСТКА КОЛЬЦЕВОГО ВОДОВОДА ОТ УЛ. СИЗОВА - УЛ. 9 ЯНВАРЯ ДО ПРОСПЕКТА ОКТЯБРЬСКОГО В Г. ВЕЛИКИЕ ЛУКИ ПСКОВСКОЙ ОБЛАСТИ			
Изм.	Кол.уч.	Лист№ док.	Подпись	Дата			
Разработал	Семичева				ПРОЕКТ МЕЖЕВАНИЯ ТЕРРИТОРИИ. МАТЕРИАЛЫ ПО ОБОСНОВАНИЮ	Стадия	
Проверил	Ляпушкин					П	
ГИП	Ляпушкин					Лист	
Н. контроль	Ляпушкин				Листов		
				Схема расположения участка (лист 4) М 1:500		ГАУ АО "Инвестсельстрой"	

Согласовано:

Взам.инб.Н	
Подп.и дата	
Инб.Н подл.	



УСЛОВНЫЕ ОБОЗНАЧЕНИЯ

Обозначение	Наименование
	Проектируемая сеть водопровода
	Граница территории, в отношении которой осуществляется подготовка ППТ
	Границы существующих земельных участков
КН 60:25:0070230:85	Кадастровые номера существующих земельных участков
	Контуры сохраняемых объектов капитального строительства
	Охранная зона проектируемого водопровода

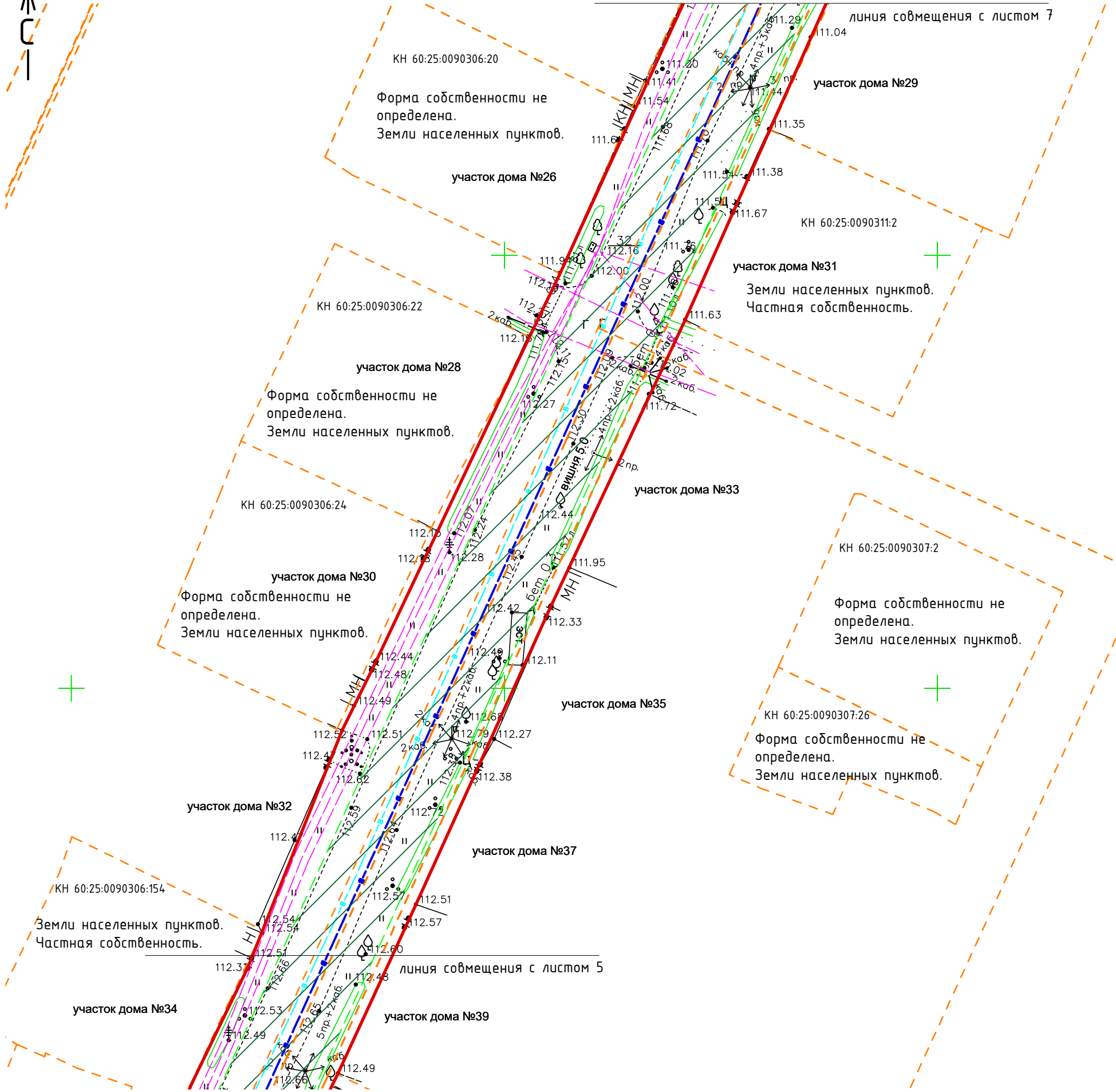
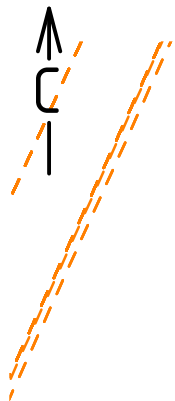
99/12-2022 - ПМТ.МО					
РЕКОНСТРУКЦИЯ УЧАСТКА КОЛЬЦЕВОГО ВОДОВОДА ОТ УЛ. СИЗОВА - УЛ. 9 ЯНВАРЯ ДО ПРОСПЕКТА ОКТЯБРЬСКОГО В Г. ВЕЛИКИЕ ЛУКИ ПСКОВСКОЙ ОБЛАСТИ					
Изм.	Кол.уч.	Лист	№ док.	Подпись	Дата
Разработал	Семичева				
Проверил	Ляпушкин				
ГИП	Ляпушкин				
Н. контроль	Ляпушкин				
ПРОЕКТ МЕЖЕВАНИЯ ТЕРРИТОРИИ. МАТЕРИАЛЫ ПО ОБОСНОВАНИЮ					
Схема расположения участка (лист 5) М 1:500			Стадия	Лист	Листов
			П	5	
ГАУ АО "Инвестсельстрой"					

Согласовано:

Взам.инв.Н

Подп.и дата

Инв.Н подл.



УСЛОВНЫЕ ОБОЗНАЧЕНИЯ

Обозначение	Наименование
	Проектируемая сеть водопровода
	Граница территории, в отношении которой осуществляется подготовка ППТ
	Границы существующих земельных участков
КН 60:25:0070230:85	Кадастровые номера существующих земельных участков
	Контуры сохраняемых объектов капитального строительства
	Охранная зона проектируемого водопровода

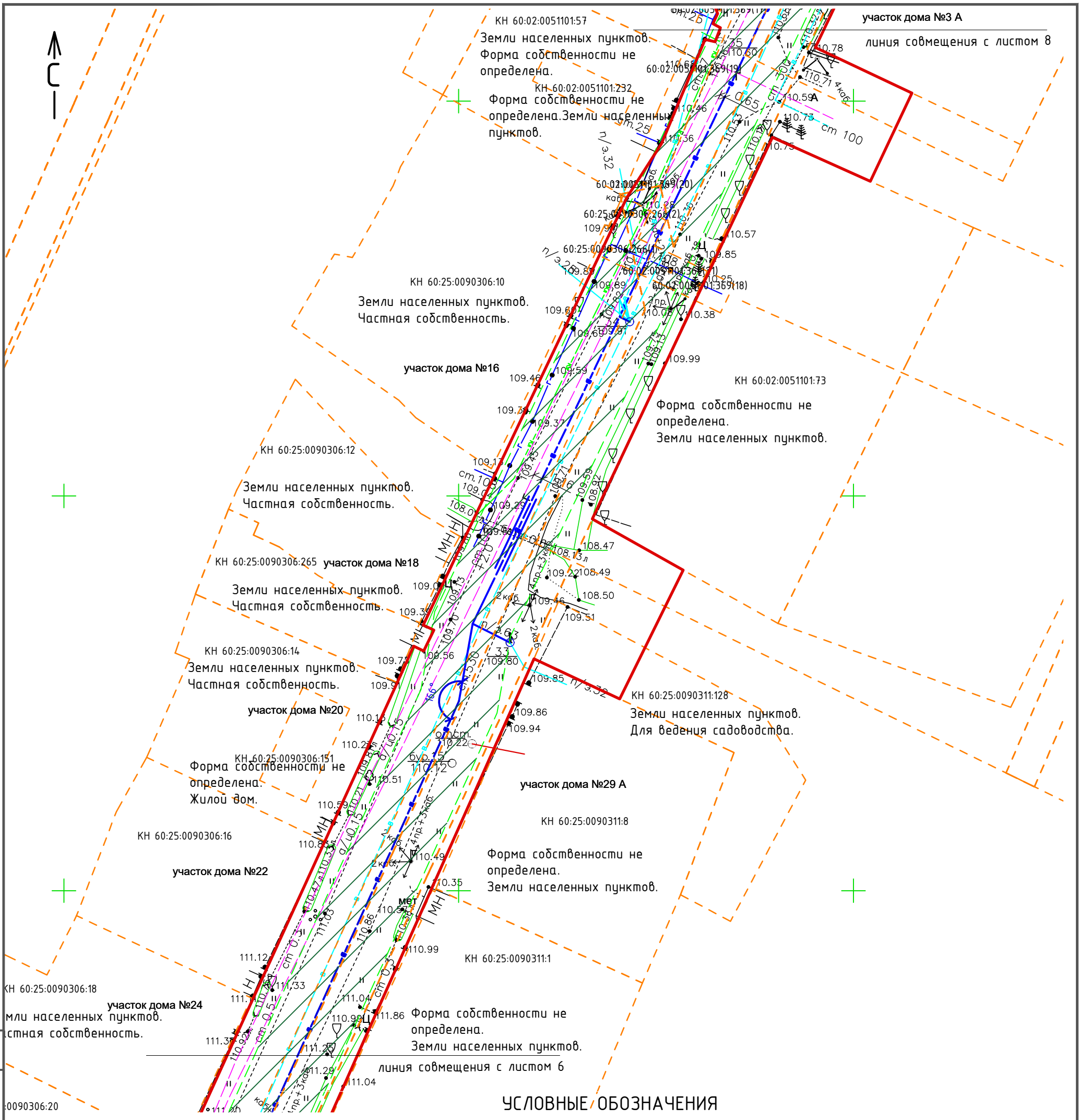
Согласовано:

Взам.инв.№

Подп. и дата

Инв.№ подл.

				99/12-2022 - ПМТ.МО				
				РЕКОНСТРУКЦИЯ УЧАСТКА КОЛЬЦЕВОГО ВОДОВОДА ОТ УЛ. СИЗОВА - УЛ. 9 ЯНВАРЯ ДО ПРОСПЕКТА ОКТЯБРЬСКОГО В Г. ВЕЛИКИЕ ЛУКИ ПСКОВСКОЙ ОБЛАСТИ				
Изм.	Кол.уч.	Лист № док.	Подпись	Дата	ПРОЕКТ МЕЖЕВАНИЯ ТЕРРИТОРИИ. МАТЕРИАЛЫ ПО ОБОСНОВАНИЮ	Стадия	Лист	Листов
Разработал	Семичева					П	6	
Проверил	Ляпушкин							
ГИП	Ляпушкин							
Н. контроль	Ляпушкин				Схема расположения участка (лист 6) М 1:500	ГАУ АО "Инвестсельстрой"		



УСЛОВНЫЕ ОБОЗНАЧЕНИЯ

Обозначение	Наименование
	Проектируемая сеть водопровода
	Граница территории, в отношении которой осуществляется подготовка ППТ
	Границы существующих земельных участков
КН 60:25:0070230:85	Кадастровые номера существующих земельных участков
	Контуры сохраняемых объектов капитального строительства
	Охранная зона проектируемого водопровода

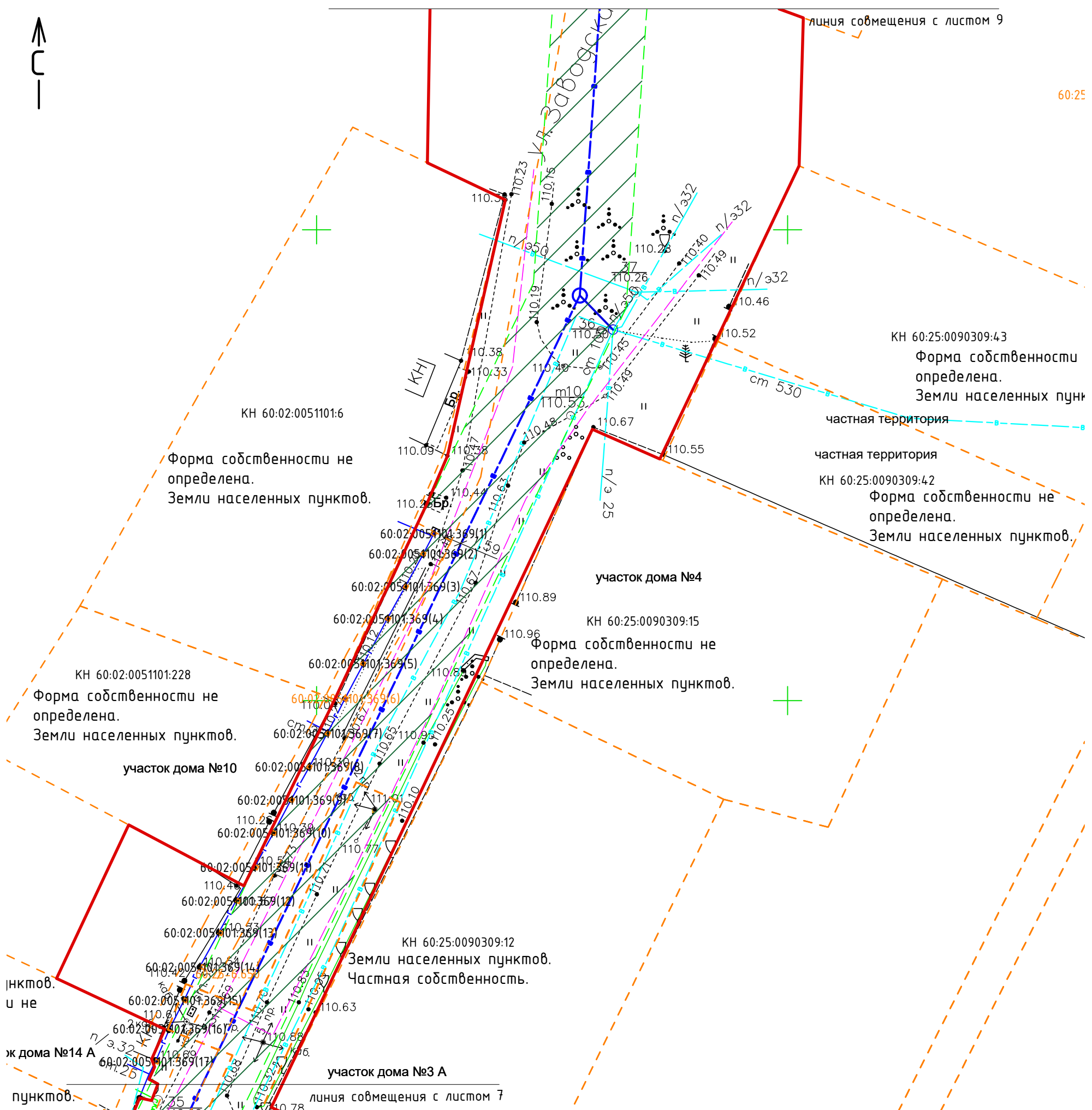
Согласовано:

Инв.№ подл.	Подп. и дата	Взам. инв.№

99/12-2022 - ПМТ.МО					
РЕКОНСТРУКЦИЯ УЧАСТКА КОЛЬЦЕВОГО ВОДОВОДА ОТ УЛ. СИЗОВА - УЛ. 9 ЯНВАРЯ ДО ПРОСПЕКТА ОКТЯБРЬСКОГО В Г. ВЕЛИКИЕ ЛУКИ ПСКОВСКОЙ ОБЛАСТИ					
Изм.	Кол.уч.	Лист№ док.	Подпись	Дата	
Разработал	Семичева				
Проверил	Ляпушкин				
ГИП	Ляпушкин				
Н. контроль	Ляпушкин				
Схема расположения участка (лист 7) М 1:500			Стадия	Лист	Листов
			П	7	
			ГАУ АО "Инвестсельстрой"		



линия совмещения с листом 9



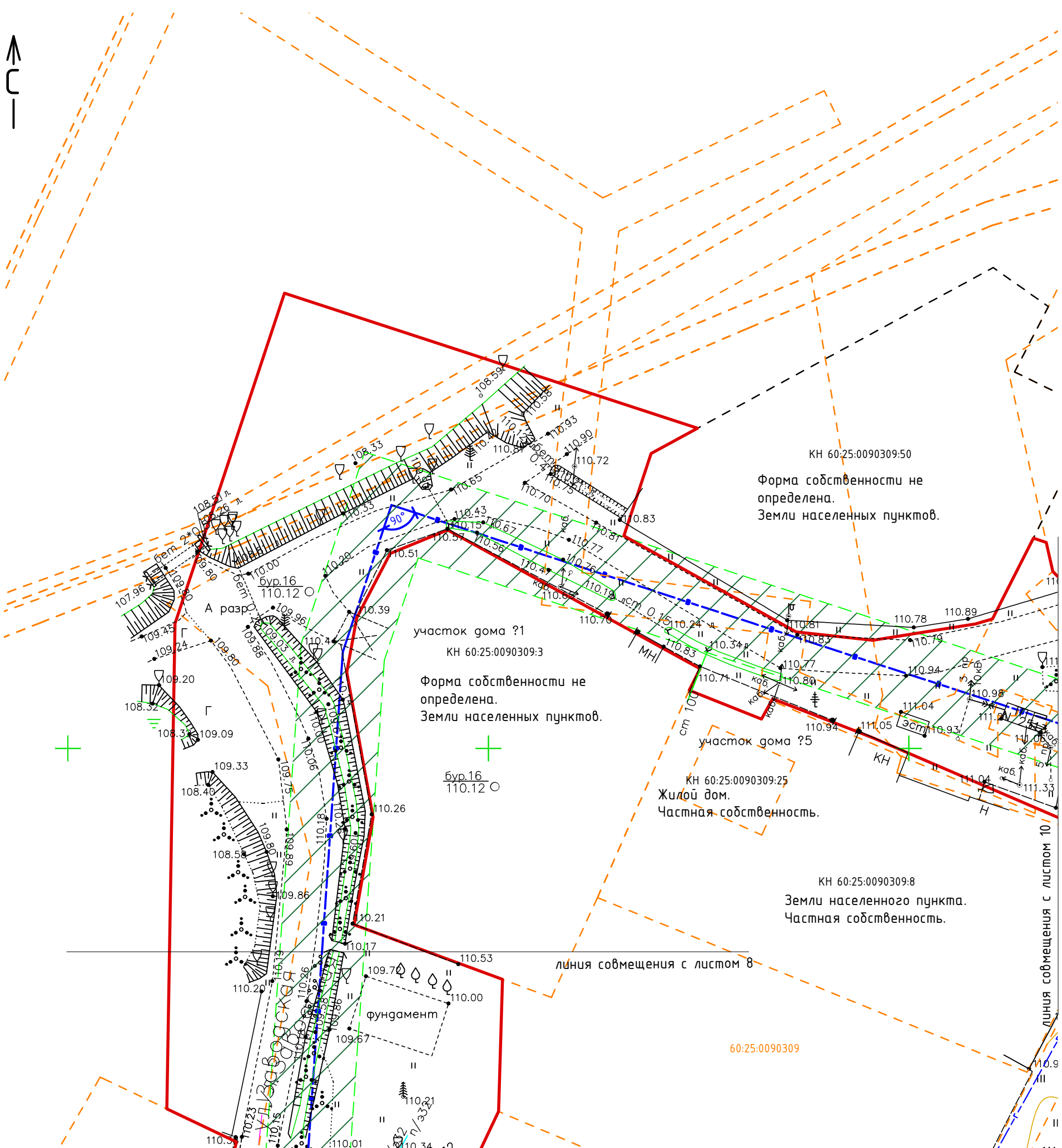
УСЛОВНЫЕ ОБОЗНАЧЕНИЯ

Обозначение	Наименование
	Проектируемая сеть водопровода
	Граница территории, в отношении которой осуществляется подготовка ППТ
	Границы существующих земельных участков
КН 60:25:0070230:85	Кадастровые номера существующих земельных участков
	Контуры сохраняемых объектов капитального строительства
	Охранная зона проектируемого водопровода

Согласовано:

Взам.инв.№	
Подп.и дата	
Инв.№ подл.	

99/12-2022 - ПМТ.МО					
РЕКОНСТРУКЦИЯ УЧАСТКА КОЛЬЦЕВОГО ВОДОВОДА ОТ УЛ. СИЗОВА - УЛ. 9 ЯНВАРЯ ДО ПРОСПЕКТА ОКТЯБРЬСКОГО В Г. ВЕЛИКИЕ ЛУКИ ПСКОВСКОЙ ОБЛАСТИ					
Изм.	Кол.уч.	Лист№ док.	Подпись	Дата	
Разработал	Семичева				
Проверил	Ляпушкин				
ГИП	Ляпушкин				
Н. контроль	Ляпушкин				
ПРОЕКТ МЕЖЕВАНИЯ ТЕРРИТОРИИ. МАТЕРИАЛЫ ПО ОБОСНОВАНИЮ			Стадия	Лист	Листов
Схема расположения участка (лист 8) М 1:500			П	8	
ГАУ АО "Инвестсельстрой"					



Обозначение	Наименование
	Проектируемая сеть водопровода
	Граница территории, в отношении которой осуществляется подготовка ППТ
	Границы существующих земельных участков
КН 60:25:0070230:85	Кадастровые номера существующих земельных участков
	Контуры сохраняемых объектов капитального строительства
	Охранная зона проектируемого водопровода

Согласовано:

Взам.инв.Н

Подп.и дата

Инв.Н подл.

Изм.	Кол.уч.	Лист № док.	Подпись	Дата
Разработал	Семичева			
Проверил	Ляпушкин			
ГИП	Ляпушкин			
Н. контроль	Ляпушкин			

99/12-2022 - ПМТ.МО

РЕКОНСТРУКЦИЯ УЧАСТКА КОЛЬЦЕВОГО ВОДОВОДА ОТ УЛ. СИЗОВА - УЛ. 9 ЯНВАРЯ ДО ПРОСПЕКТА ОКТЯБРЬСКОГО В Г. ВЕЛИКИЕ ЛУКИ ПСКОВСКОЙ ОБЛАСТИ

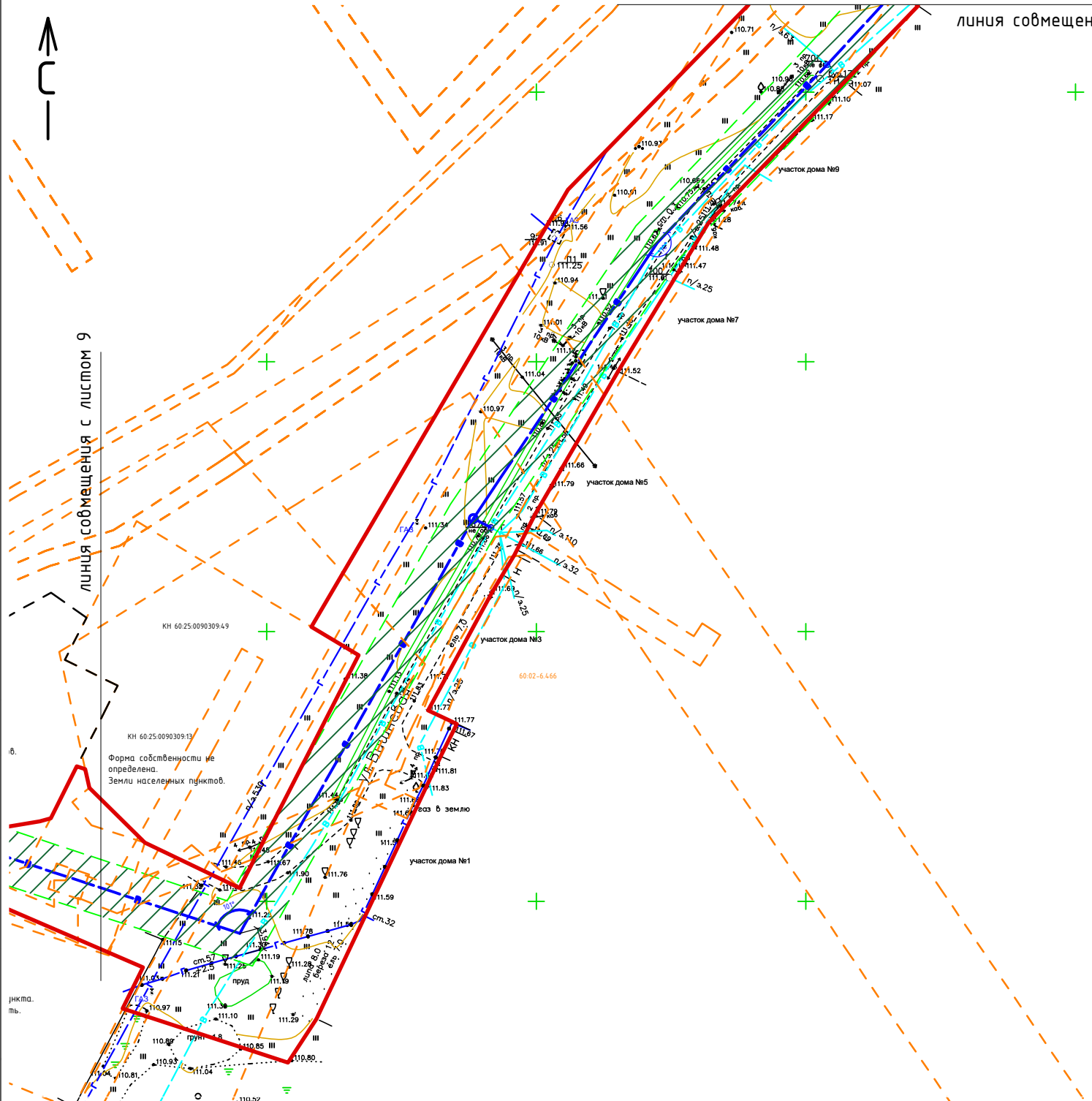
ПРОЕКТ МЕЖЕВАНИЯ ТЕРРИТОРИИ. МАТЕРИАЛЫ ПО ОБОСНОВАНИЮ

Стадия	Лист	Листов
П	9	

Схема расположения участка (лист 9) М 1:500

ГАУ АО "Инвестсельстрой"

линия совмещения с листом 11



УСЛОВНЫЕ ОБОЗНАЧЕНИЯ

Обозначение	Наименование
	Проектируемая сеть водопровода
	Граница территории, в отношении которой осуществляется подготовка ППТ
	Границы существующих земельных участков
КН 60:25:0070230:85	Кадастровые номера существующих земельных участков
	Контуры сохраняемых объектов капитального строительства
	Охранная зона проектируемого водопровода

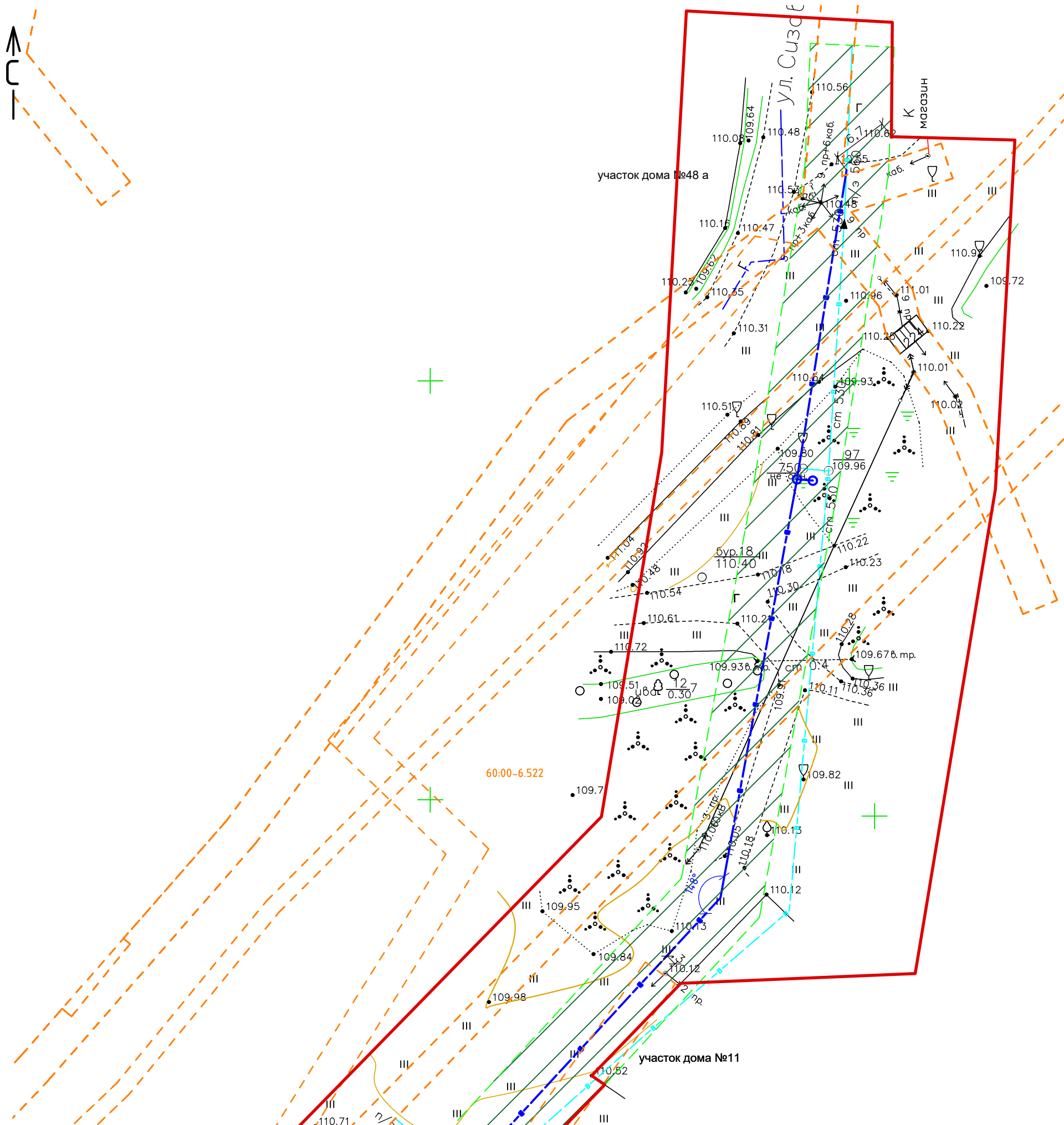
					99/12-2022 - ПМТ.МО			
					РЕКОНСТРУКЦИЯ УЧАСТКА КОЛЬЦЕВОГО ВОДОВОДА ОТ УЛ. СИЗОВА - УЛ. 9 ЯНВАРЯ ДО ПРОСПЕКТА ОКТЯБРЬСКОГО В Г. ВЕЛИКИЕ ЛУКИ ПСКОВСКОЙ ОБЛАСТИ			
Изм.	Колуч.	Лист № док.	Подпись	Дата	ПРОЕКТ МЕЖЕВАНИЯ ТЕРРИТОРИИ. МАТЕРИАЛЫ ПО ОБОСНОВАНИЮ	Стадия	Лист	Листов
Разработал	Семичева					П		
Проверил	Ляпушкин							
ГИП	Ляпушкин				Схема расположения участка	10		
Н. контроль	Ляпушкин					ГАУ АО "Инвестсельстрой"		
					М 1:500 (лист 10)			
					Копировал			
					Формат А3			

Создано:	
Взам. инв. N	
Подп. и дата	
Инв. N подл.	

линия совмещения с листом 9

КН 60:25:0090309:49
КН 60:25:0090309:13
Форма собственности не определена.
Земли населенных пунктов.

пункт. ль.



линия совмещения с листом 10

УСЛОВНЫЕ ОБОЗНАЧЕНИЯ

Обозначение	Наименование
	Проектируемая сеть водопровода
	Граница территории, в отношении которой осуществляется подготовка ППТ
	Границы существующих земельных участков
КН 60:25:0070230:85	Кадастровые номера существующих земельных участков
	Контуры сохраняемых объектов капитального строительства
	Охранная зона проектируемого водопровода

Согласовано:

Взам.инв.№.N

Подп. и дата

Инв.№ подл.

Изм.	Колуч.	Лист № док.	Подпись	Дата
Разработал	Семичева			
Проверил	Ляпушкин			
ГИП	Ляпушкин			
Н. контроль	Ляпушкин			

99/12-2022 - ПМТ.МО

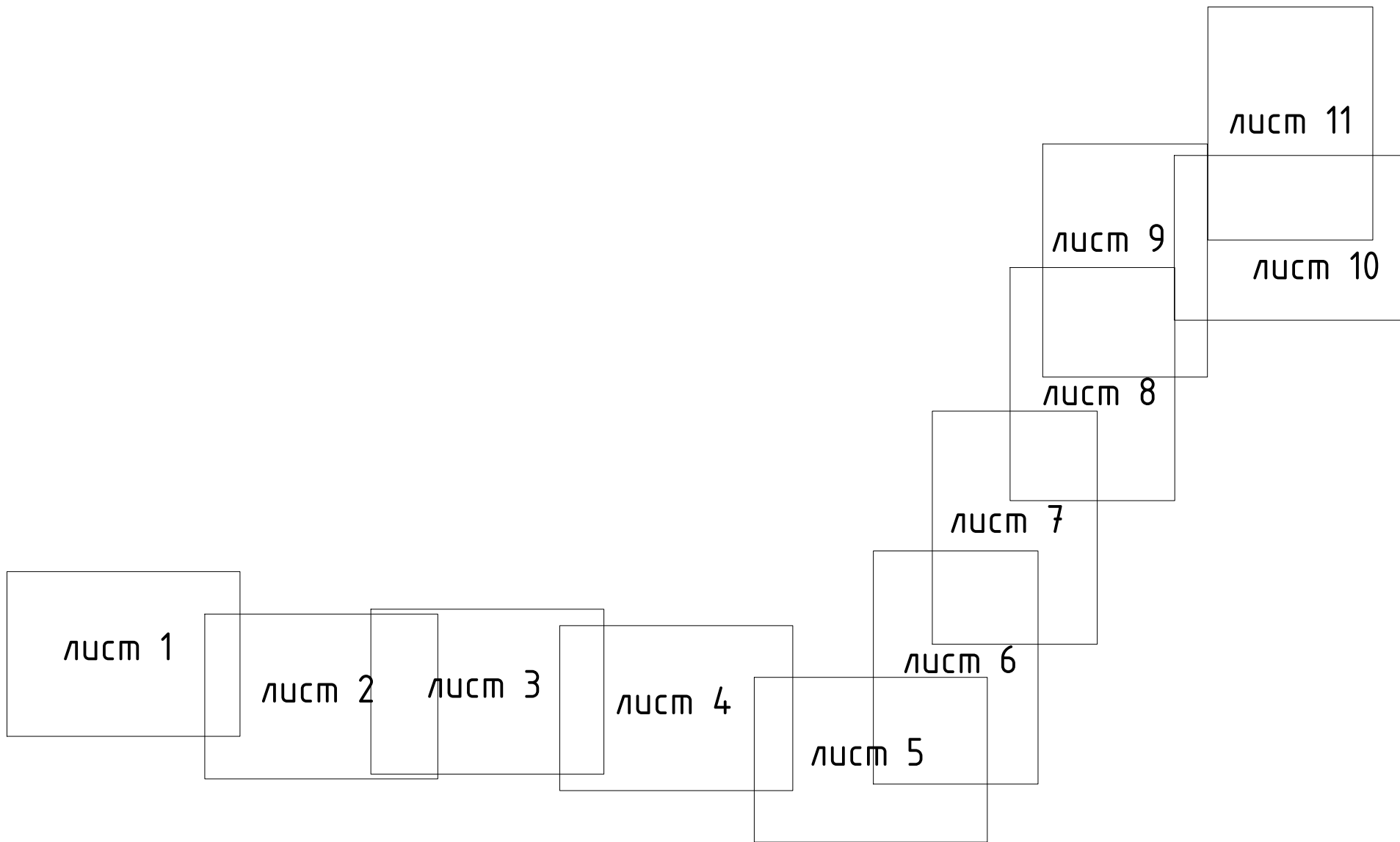
РЕКОНСТРУКЦИЯ УЧАСТКА КОЛЬЦЕВОГО ВОДОВОДА ОТ УЛ. СИЗОВА - УЛ. 9 ЯНВАРЯ ДО ПРОСПЕКТА ОКТЯБРЬСКОГО В Г. ВЕЛИКИЕ ЛУКИ ПСКОВСКОЙ ОБЛАСТИ

ПРОЕКТ МЕЖЕВАНИЯ ТЕРРИТОРИИ.
МАТЕРИАЛЫ ПО ОБОСНОВАНИЮ

Схема расположения участка
(лист 11)
М 1:500

Стадия	Лист	Листов
П	11	

ГАУ АО "Инвестсельстрой"



Согласовано:				
Инв.№ подл.				
Подп. и дата				
Взам. инв.№				

						99/12-2022 - ПМТ.МО		
						РЕКОНСТРУКЦИЯ УЧАСТКА КОЛЬЦЕВОГО ВОДОВОДА ОТ УЛ. СИЗОВА - УЛ. 9 ЯНВАРЯ ДО ПРОСПЕКТА ОКТЯБРЬСКОГО В Г. ВЕЛИКИЕ ЛУКИ ПСКОВСКОЙ ОБЛАСТИ		
Изм.	Колуч.	Лист № док.	Подпись	Дата	ПРОЕКТ МЕЖЕВАНИЯ ТЕРРИТОРИИ. МАТЕРИАЛЫ ПО ОБОСНОВАНИЮ	Стадия	Лист	Листов
Разработал	Семичева		<i>М. Семичева</i>			П	12	
Проверил	Ляпушкин		<i>Л. Ляпушкин</i>					
ГИП	Ляпушкин		<i>Л. Ляпушкин</i>					
Н. контроль	Ляпушкин		<i>Л. Ляпушкин</i>		Схема расположения листов	ГАУ АО "Инвестсельстрой"		